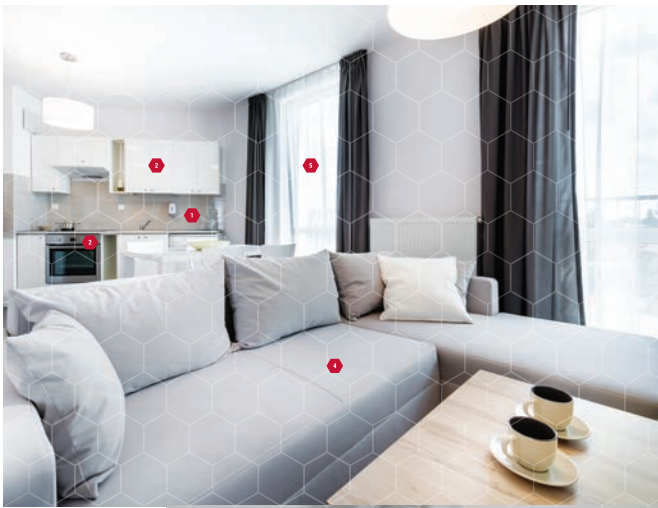


The logo for HendleX, featuring the word "Hendle" in white and "X" in red on a black background.

HendleX

The text "ADVANCED NANO CERAMIC" in white on a red background.

ADVANCED NANO CERAMIC



- 1 Hendlex GLASS & CERAMIC
- 1 Hendlex GLASS & CERAMIC PRO
- 2 Hendlex PLASTIC & METAL
- 3 Hendlex LEATHER – shine effect
- 4 Hendlex TEXTILE
- 5 Hendlex WINDOW
- 6 Hendlex ANTIFOG

Hendlex EASY TO CLEAN HOME CARE SET

Hendlex SURFACE PROTECTION HOME CARE SET

# GLASS & CERAMIC PRO

## nano coating



Είναι μια υδρόφοβη επίστρωση μεγάλης διάρκειας για γυάλινες και κεραμικές επιφάνειες. Αυτή η επίστρωση διευκολύνει την απώθηση ρύπων και αλάτων. Η επίστρωση ναυοτεχνολογίας έχει σχεδιαστεί για να φροντίζει τους κεραμικούς νεροχύτες, τις μπανιέρες, τις ντουζιέρες, τα γυαλωμένα κεραμικά πλακίδια, τα γυάλινα προϊόντα και τα ψυγεία να προστατεύουν από δυσάρεστες οσμές. Μετά την εφαρμογή της επιφάνειας με αυτό το προϊόν, σχηματίζεται υδρόφοβη (υδατοαπωθητική) επίστρωση. Το στερεοποιημένο προϊόν δεν είναι επιβλαβές για το περιβάλλον.

### ΙΔΙΟΤΗΤΕΣ:

- Ανθεκτική προστασία της επικαλυμμένης επιφάνειας από βρωμιά, λίπη, βακτήρια, φύκια, μούχλα και αλάτα
- Το νερό και η βρωμιά κυλά από την επικαλυμμένη επιφάνεια και καθαρίζεται εύκολα με ένα υγρό πανί
- Δεν αλλάζει το χρώμα της επιφάνειας και είναι εντελώς αόρατο

### ΧΡΗΣΗ ΤΟΥ ΠΡΟΪΟΝΤΟΣ



Η επιφάνεια πρέπει να είναι καθαρή, στεγνή και χωρίς λίπη. Η περιοχή εφαρμογής πρέπει να αερίζεται καλά.



Γυαλίστε την επιφάνεια γρήγορα και ομοιόμορφα με ένα στεγνό πανί για 30 - 60 δευτερόλεπτα.

2 X



Εφαρμόστε την παχύρρευστη μεμβράνη επικάλυψης με πανί.



Αποφύγετε την επαφή με το νερό για 4 ώρες.



### ΠΡΟΔΙΑΓΡΑΦΕΣ

ΕΠΙΦΑΝΕΙΕΣ ΕΦΑΡΜΟΓΗΣ	Γυαλί και κεραμικό
ΑΠΟΔΟΣΗ	100ml έως 20 m <sup>2</sup> ανάλογα με την επιφάνεια
ΓΩΝΙΑ ΕΠΑΦΗΣ ΜΕ ΝΕΡΟ	90-110°
ΓΩΝΙΑ ΕΠΑΦΗΣ ΜΕ ΕΛΑΙΑ	65-80°
ΑΛΑΤΑ	Μείωση έως και 90%
ΘΕΡΜΟΚΡΑΣΙΑ ΕΦΑΡΜΟΓΗΣ	+5°C to +25°C
ΠΕΡΙΟΔΟΣ ΣΚΛΗΡΥΝΣΗΣ	4 ώρες
ΣΥΝΘΗΚΕΣ ΑΠΟΘΗΚΕΥΣΗΣ	+5°C to +25°C
ΔΙΑΡΚΕΙΑ ΖΩΗΣ	2 χρόνια
ΣΥΣΚΕΥΑΣΙΑ	Μπουκάλι αλουμινίου 100 ml. Πλαστικά δοχεία 2 l, 5 l, 25 l

# GREASE CLEANER



0% ΑΡΩΜΑΤΑ 0% ΧΡΩΣΤΙΚΑ 0% PARABENS

Ιδιαίτερα ισχυρό καθαριστικό λίπους, που απομακρύνει αποτελεσματικά και γρήγορα τα λίπη από την επιφάνεια. Αυτό το προϊόν είναι κατάλληλο για καθαρισμό επιφανειών που δεν βρέχονται, όπως απορροφητήρες, κουζίνες, φούρνοι, φούρνοι μικροκυμάτων, πλακάκια, γκριλ, ταψιά. Καθαρίζει γρήγορα λίπη, λάδια.

## ΙΔΙΟΤΗΤΕΣ:

- Χωρίς πρόσθετες οσμές, χρωστικές και συντηρητικά
- Χωρίς χλώριο
- Καθαρίζει αποτελεσματικά και γρήγορα

## ΟΔΗΓΙΕΣ ΕΦΑΡΜΟΓΗΣ



Απλώστε το καθαριστικό στην επιφάνεια με σφουγγάρι ή πανί και τρίψτε το.



Περιμένετε λίγα λεπτά.



Ξεπλύνετε με νερό.



## ΠΡΟΔΙΑΓΡΑΦΕΣ

ΕΠΙΦΑΝΕΙΕΣ ΕΦΑΡΜΟΓΗΣ	Γυάλινη, κεραμική, πλαστική, μεταλλική, βαμμένη και βερνικωμένη επιφάνεια
ΘΕΡΜΟΚΡΑΣΙΑ ΕΦΑΡΜΟΓΗΣ	+ 1°C to + 30°C
ΣΥΝΘΗΚΕΣ ΑΠΟΘΗΚΕΥΣΗΣ	+ 1°C to + 30°C
ΔΙΑΡΚΕΙΑ ΖΩΗΣ	2 χρόνια
ΣΥΣΚΕΥΑΣΙΑ	πλαστικά δοχεία 250 ml, 500 ml, 2 l, 5 l, 25 l

# LIME SCALE CLEANER



0% ΑΡΩΜΑΤΑ/0% ΧΡΩΣΤΙΚΑ/0% PARABENS

Ιδιαίτερα ισχυρό καθαριστικό αλάτων, που απομακρύνει αποτελεσματικά και γρήγορα τα άλατα και τα υπολείμματα σαπουνιού από την επιφάνεια. Το καθαριστικό είναι κατάλληλο για πλακάκια, νεροχύτες, βρύσες, ντους, τουαλέτες, ουρητήρια, μπάνια.

## ΙΔΙΟΤΗΤΕΣ:

- Χωρίς πρόσθετες οσμές, χρωστικές και συντηρητικά
- Καθαρίζει αποτελεσματικά και γρήγορα
- Δημιουργεί ισχυρό αφρό

## ΧΡΗΣΗ ΤΟΥ ΠΡΟΪΟΝΤΟΣ



Απλώστε το καθαριστικό στην επιφάνεια με σφουγγάρι ή πανί και τρίψτε το.



Περιμένετε λίγα λεπτά.



Ξεπλύνετε με νερό.



## ΠΡΟΔΙΑΓΡΑΦΕΣ

ΕΠΙΦΑΝΕΙΕΣ ΕΦΑΡΜΟΓΗΣ	Γυαλί, κεραμικό, πλαστικό, μέταλλο, βαμμένη και βερνικωμένη επιφάνεια
ΘΕΡΜΟΚΡΑΣΙΑ ΕΦΑΡΜΟΓΗΣ	+ 1°C to + 30°C
ΣΥΝΘΗΚΕΣ ΑΠΟΘΗΚΕΥΣΗΣ	+ 1°C to + 30°C
ΔΙΑΡΚΕΙΑ ΖΩΗΣ	2 χρόνια
ΣΥΣΚΕΥΑΣΙΑ	250 ml, 500 ml, 2 l, 5 l, 25 l πλαστικές δεξαμενές

# HOME CARE SET

Αυτή η σειρά προϊόντων έχει σχεδιαστεί για την προστασία γυάλινων και δερμάτινων επιφανειών από υγρά, λάδια και άλλες ακαθαρσίες. Η επίστρωση για γυάλινες και πλαστικές επιφάνειες αποτρέπει το θόλωμα. Όλες οι επιστρώσεις του σετ είναι αόρατες στην επιφάνεια και έχουν μεγάλη διάρκεια ζωής.

## ΠΕΡΙΕΧΟΜΕΝΑ ΣΥΣΚΕΥΑΣΙΑΣ:

### Hendlex Plastic & Metal (50 ml)

Υδρόφοβη επίστρωση για πλαστικό και μέταλλο, απωθεί το νερό και το λίπος. Η επιφάνεια παρέχει εύκολο αποτέλεσμα καθαρισμού

### Hendlex Leather (100 ml)

Προστασία για το δέρμα ενισχύει το χρώμα ή το δέρμα και το κάνει πιο μαλακό

### Hendlex Shoes protect (100 ml)

Εμπιστοίτης για δέρμα σουέτ κάνει την επιφάνεια υδατοαπωθητική και λιποαπωθητική. Η επίστρωση ταιριάζει πολύ καλά για τον εμπροσισμό υποδημάτων και την προστασία τους από κάθε βρωμιά

### Πανί από μη υφασμένες ίνες (2 τεμ.),

### Πανί μικροϊνών.



## ΙΔΙΟΤΗΤΕΣ

- Απωθεί το νερό και τη βρωμιά
- Αποτέλεσμα "easy-to-clean"
- Ιδανικό για επιφάνειες από μέταλλο, δέρμα και πλαστικό
- Εύκολη εφαρμογή

# TAP & SINK

Το σετ προστασίας βρύσης και νεροχύτη Hendlex έχει σχεδιαστεί για να αποτρέπει τη συσσώρευση αλάτων, λίπους, σαπουνιών και άλλων ρύπων στις βρύσες και στους μεταλλικούς ή κεραμικούς νεροχύτες. Η περιεχόμενη νανοεικάλυψη σχηματίζει ένα λεπτό υδρόφοβο στρώμα που απωθεί το νερό, τη βρωμιά και το λάδι, εξασφαλίζοντας τον αβίαστο καθαρισμό των επιφανειών με επικάλυψη. Η χημικά ανθεκτική φόρμουλα εγγυάται μακροχρόνια προστασία και ολοκλήρωση εμφάνιση για τον νεροχύτη σας.

## ΠΕΡΙΕΧΟΜΕΝΑ ΣΥΣΚΕΥΑΣΙΑΣ:

### Hendlex Tap & Sink (30 ml)

Υδρόφοβη επίστρωση για παράθυρα αυτοκινήτου. Βελτιώνει την ορατότητα του δρόμου κατά τη βροχή και παρέχει στην επιφάνεια υδροφοβικές ιδιότητες,

### Hendlex Surface Prepare (50ml)

Νανοεικάλυψη για γυάλινες και πλαστικές επιφάνειες, η οποία αποτρέπει το θόλωμα.

### Εξάρτημα Ακροφύσιου ψεκασμού για το Hendlex

Πανί από μη υφασμένες ίνες (2 τεμ.),

Πανί μικροϊνών.



## ΙΔΙΟΤΗΤΕΣ

- Απωθεί το νερό, τη βρωμιά και το λίπος
- Αποτέλεσμα "easy-to-clean"
- Διαρκεί έως και 6 μήνες
- Αποτρέπει τη δημιουργία αλάτων
- Συμπυκνωμένο καθαριστικό,
- Αφαιρεί το λίπος και καθαρίζει την επιφάνεια.

# SHOWER CABIN & BATH

Το σετ καμπίνας ντους και μπανιέρας Hendlex έχει σχεδιαστεί για να προστατεύει τις πλαστικές καμπίνες ντους και τις ακρυλικές μπανιέρες από τη συσσώρευση αλάτων, μούχλας, σαπουνιών και άλλων ρύπων. Η περιεχόμενη νανοεπικάλυψη σχηματίζει ένα λεπτό υδρόφοβο στρώμα που απωθεί το νερό και τη βρωμιά, καθιστώντας εξαιρετικά εύκολη τη διατήρηση της καθαριότητας του μπάνιου σας χωρίς τη χρήση σκληρών χημικών καθαριστικών.

## ΠΕΡΙΕΧΟΜΕΝΑ ΣΥΣΚΕΥΑΣΙΑΣ:

### Hendlex Shower Cabin & Bath (50 ml)

Νανοεπικάλυψη για πλαστικές καμπίνες ντους και ακρυλικές μπανιέρες,

### Hendlex Surface Prepare (50ml)

Συμπυκνωμένο καθαριστικό για την προετοιμασία της επιφάνειας πριν από την εφαρμογή της επίστρωσης

### Εξάρτημα Ακροφύσιου ψεκασμού για το Hendlex

Πανί από μη υφασμένες ίνες (2 τεμ.),

Πανί μικροϊνών.

## ΙΔΙΟΤΗΤΕΣ

- Απωθεί το νερό και τη βρωμιά,
- "Εύκολο στο καθάρισμα",
- Αποτρέπει τη δημιουργία αλάτων,
- Διαρκεί έως και 12 μήνες
- Συμπυκνωμένο καθαριστικό
- Αφαιρεί το λίπος και καθαρίζει την επιφάνεια



# ANTI FOG

Το σετ Hendlex Antifog προσφέρει αξιόπιστη προστασία από το θάμπωμα σε καθρέφτες μπάνιου και άλλες γυάλινες ή πλαστικές επιφάνειες. Η επίστρωση εφαρμόζεται εύκολα και παρέχει άμεσα το αντιθαμβωτικό αποτέλεσμα, εξασφαλίζοντας κρυστάλλινα καθαρούς καθρέφτες κατά τη διάρκεια και μετά το ντους.

## ΠΕΡΙΕΧΟΜΕΝΑ ΣΥΣΚΕΥΑΣΙΑΣ:

### Hendlex AntiFog (50 ml)

Αντιθαμβωτική επίστρωση για γυαλί και πλαστικό

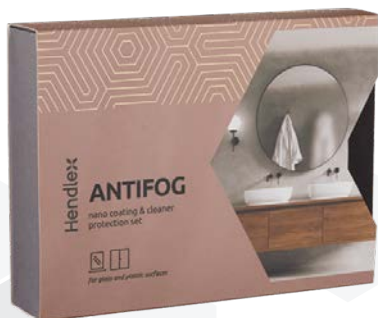
### Hendlex Surface Prepare (50ml)

Συμπυκνωμένο καθαριστικό για την προετοιμασία της επιφάνειας πριν από την εφαρμογή της επίστρωσης,

### Εξάρτημα Ακροφύσιου ψεκασμού για το Hendlex AntiFog & Surface Prepare

Πανί από μη υφασμένες ίνες (2 τεμ.),

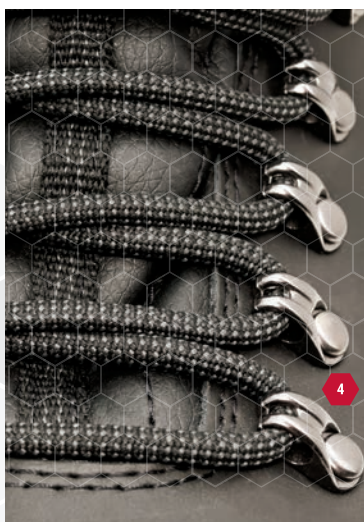
Πανί μικροϊνών.



## ΙΔΙΟΤΗΤΕΣ

- Αποτρέπει το θάμπωμα
- Άοσμο
- Φιλικό προς το περιβάλλον
- Εύκολη εφαρμογή
- Συμπυκνωμένο καθαριστικό
- Αφαιρεί το λίπος και καθαρίζει την επιφάνεια

# FOOTWEAR



1 Hendlex SHOES  
PROTECT TEXTILE

2 Hendlex SHOES  
PROTECT SUEDE  
LEATHER

3 Hendlex SHOES  
PROTECT LEATHER  
– shine effect

4 Hendlex SHOES  
PROTECT LEATHER  
– matte effect



# SHOES PROTECT

textile / nano coating



## ΠΡΟΣΤΑΣΙΑ ΑΠΟ ΝΕΡΟ ΚΑΙ ΒΡΩΜΙΑ

Ο νανοεμποτιστής για υφασμάτινα παπούτσια απωθεί από την επιφάνεια τα υγρά και τα λίπη. Η επίστρωση είναι ιδανική για τον εμποτισμό των υφασμάτων υποδημάτων και την προστασία τους από κάθε βρωμιά. Η εμποτισμένη επιφάνεια συνεχίζει να αναπνέει. Η επίστρωση δεν αλλάζει το χρώμα της επιφάνειας.

### ΙΔΙΟΤΗΤΕΣ:

- Προστατεύει την επιφάνεια από τη διείσδυση υγρών και λαδιών
- Η επιφάνεια παραμένει αναπνεύσιμη
- Δεν αλλάζει το χρώμα της επιφάνειας
- Δεν περιέχει σιλικόνη, επομένως η επικαλυμμένη επιφάνεια φαίνεται ματ και δεν έχει αποτέλεσμα υγρής επιφάνειας
- Είναι εντελώς άοσμο

### ΧΡΗΣΗ ΤΟΥ ΠΡΟΪΟΝΤΟΣ



Η επιφάνεια πρέπει να είναι καθαρή και στεγνή χωρίς ρύπους.



Ψεκάστε ομοιόμορφα και επαρκώς μέχρι η επιφάνεια να είναι υγρή.



Περμένετε μέχρι η επιφάνεια να στεγνώσει ή για τουλάχιστον 4 ώρες.

### ΠΡΟΔΙΑΓΡΑΦΕΣ

ΕΠΙΦΑΝΕΙΕΣ ΕΦΑΡΜΟΓΗΣ	Υφασμα
ΑΠΟΔΟΣΗ	100 ml for 2-4 ζευγάρια παπούτσια
ΙΔΙΟΤΗΤΕΣ ΕΠΙΚΑΛΥΨΗΣ	Απωθητικό νερού και βρωμιάς, λυπαντικό, αναπνεύσιμο
ΘΕΡΜΟΚΡΑΣΙΑ ΕΦΑΡΜΟΓΗΣ	+ 5°C to + 25°C
ΠΕΡΙΟΔΟΣ ΣΚΛΗΡΥΝΣΗΣ	4 ώρες
ΣΥΝΘΗΚΕΣ ΑΠΟΘΗΚΕΥΣΗΣ	+ 5°C to + 25°C
ΔΙΑΡΚΕΙΑ ΖΩΗΣ	2 χρόνια
ΣΥΣΚΕΥΑΣΙΑ	Μπουκάλι αλουμινίου 100 ml



# SHOES PROTECT

suede leather / nano coating



## ΠΡΟΣΤΑΤΕΥΤΙΚΟ ΔΕΡΜΑ ΣΟΥΕΤ ΑΠΟ ΛΕΚΕΔΕΣ ΚΑΙ ΝΕΡΟ

Ο νανοεμποτιστής για δέρμα σουέντ απωθεί από την επιφάνεια υγρά και λάδια. Η επίστρωση είναι ιδανική για τον εμποτισμό των υποδημάτων και την προστασία τους από κάθε βρωμιά. Η εμποτισμένη επιφάνεια συνεχίζει να αναπνέει. Η επίστρωση δεν αλλάζει το χρώμα της επιφάνειας.

### ΙΔΙΟΤΗΤΕΣ:

- Προστατεύει την επιφάνεια από τη διείσδυση υγρών και λαδιών
- Η επιφάνεια συνεχίζει να αναπνέει
- Δεν αλλάζει το χρώμα της επιφάνειας
- Δεν περιέχει σιλικόνη, επομένως η επικαλυμμένη επιφάνεια φαίνεται ματ και δεν έχει αποτέλεσμα υγρής επιφάνειας
- Είναι εντελώς άοσμο

### ΧΡΗΣΗ ΤΟΥ ΠΡΟΪΟΝΤΟΣ



Η επιφάνεια πρέπει να είναι καθαρή και στεγνή χωρίς ρύπους.



Ψεκάστε ομοιόμορφα και επαρκώς μέχρι η επιφάνεια να είναι υγρή.



Περιμένετε μέχρι η επιφάνεια να στεγνώσει ή για τουλάχιστον 4 ώρες.

### SPECIFICATIONS

ΕΠΙΦΑΝΕΙΕΣ ΕΦΑΡΜΟΓΗΣ	Σουέτ δέρμα
ΑΠΟΔΟΣΗ	100ml για 2-4 ζευγάρια παπούτσια
ΙΔΙΟΤΗΤΕΣ ΕΠΙΚΑΛΥΨΗΣ	Απωθητικό νερού και βρωμιάς, λυταντικό, αναπνεύσιμο
ΘΕΡΜΟΚΡΑΣΙΑ ΕΦΑΡΜΟΓΗΣ	+ 5°C to + 25°C
ΠΕΡΙΟΔΟΣ ΣΚΛΗΡΥΝΣΗΣ	4 ώρες
ΣΥΝΘΗΚΕΣ ΑΠΟΘΗΚΕΥΣΗΣ	+ 5°C to + 25°C
ΔΙΑΡΚΕΙΑ ΖΩΗΣ	2 χρόνια
ΣΥΣΚΕΥΑΣΙΑ	Μπουκάλι αλουμινίου 100 ml



# SHOES PROTECT

leather / shine effect



## ΔΙΝΕΙ ΦΥΣΙΚΗ ΛΑΜΨΗ

Κατάλληλο για δερμάτινα υποδήματα. Αυτή η επίστρωση προστατεύει την επιφάνεια του δέρματος, ενισχύει το χρώμα του δέρματος και το κάνει πιο απαλό. Κάνει την επιφάνεια υδρόφοβη (απωθεί το νερό) και προστατεύει από την υγρασία και τη βρωμιά. Η επίστρωση αναζωογονεί το δέρμα και δίνει φυσική λάμψη.

### ΧΡΗΣΗ ΤΟΥ ΠΡΟΪΟΝΤΟΣ



Οι επιφάνειες θα πρέπει να είναι καθαρές και στεγνές χωρίς ρύπους.



Ψεκάστε ομοιόμορφα την επιφάνεια.



Απλώστε ομοιόμορφα με πανί από μικρόινες.



Περιμένετε μέχρι η επιφάνεια να στεγνώσει ή για τουλάχιστον 1 ώρα.



Γυαλίστε με πανί εάν χρειάζεται.

### ΠΡΟΔΙΑΓΡΑΦΕΣ

ΕΠΙΦΑΝΕΙΕΣ ΕΦΑΡΜΟΓΗΣ	Δέρμα
ΑΠΟΔΟΣΗ	100ml για 5-7 ζευγάρια παπούτσια
ΙΔΙΟΤΗΤΕΣ ΕΠΙΚΑΛΥΨΗΣ	Απωθητικό από το νερό και το λάδι, μαλακτικό, ενίσχυση χρώματος γυαλάδα
ΘΕΡΜΟΚΡΑΣΙΑ ΕΦΑΡΜΟΓΗΣ	+5°C to +30°C
ΠΕΡΙΟΔΟΣ ΣΚΛΗΡΥΝΣΗΣ	μέχρι να στεγνώσει ή τουλάχιστον 1 ώρα
ΣΥΝΘΗΚΕΣ ΑΠΟΘΗΚΕΥΣΗΣ	+5°C to +30°C
ΔΙΑΡΚΕΙΑ ΖΩΗΣ	2 χρόνια
ΣΥΣΚΕΥΑΣΙΑ	Μπουκάλι αλουμινίου 100 ml



# SHOES PROTECT

leather / matte effect



## ΜΑΤ ΑΠΟΤΕΛΕΣΜΑ /ΦΙΝΙΡΙΣΜΑ

Αυτή η επίστρωση είναι μεγάλης διάρκειας και έχει σχεδιαστεί για να προστατεύει τα δερμάτινα παπούτσια, να βελτιώνει το υδρόφοβο και ελαιοφοβικό αποτέλεσμα και να προστατεύει από την υγρασία, τη βρωμιά και το λάδι. Το γράσο και το λάδι μπορούν να σκουπιστούν εύκολα χωρίς σημάδια. Η επίστρωση δίνει μια φυσική ενίσχυση του χρώματος χωρίς αποτέλεσμα λάμψης. Το προϊόν έχει βάση το νερό και άοσμο.

### ΧΡΗΣΗ ΤΟΥ ΠΡΟΪΟΝΤΟΣ



Οι επιφάνειες θα πρέπει να είναι καθαρές και στεγνές χωρίς ρύπους.



Ψεκάστε ομοιόμορφα την επιφάνεια.



Απλώστε ομοιόμορφα με πανί από μικροΐνες.



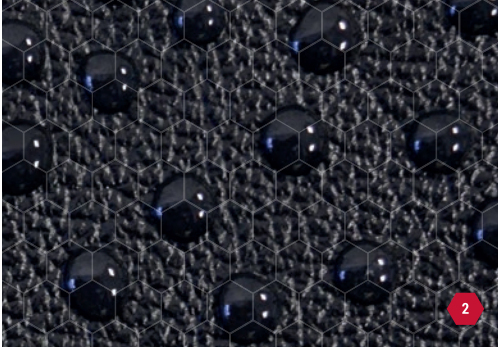
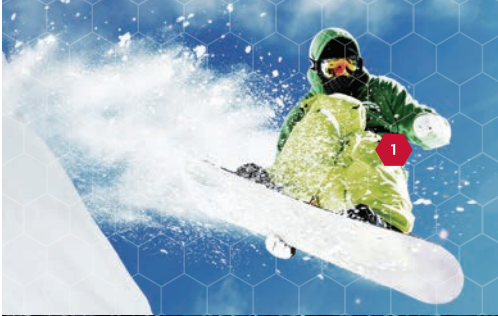
Περμμένετε μέχρι η επιφάνεια να στεγνώσει ή για τουλάχιστον 1 ώρα.



Γυαλίστε με πανί εάν χρειάζεται.

### ΠΡΟΔΙΑΓΡΑΦΕΣ

ΕΠΙΦΑΝΕΙΕΣ ΕΦΑΡΜΟΓΗΣ	Δέρμα
ΑΠΟΔΟΣΗ	100ml για 5-7 ζευγάρια παπούτσια
ΙΔΙΟΤΗΤΕΣ ΕΠΙΚΑΛΥΨΗΣ	Αδιάβροχο και λιπαντικό, μαλακτικό, ενισχύει τα φυσικά χρώματα, δεν δίνει αποτέλεσμα λάμψης
ΘΕΡΜΟΚΡΑΣΙΑ ΕΦΑΡΜΟΓΗΣ	+5°C to +30°C
ΠΕΡΙΟΔΟΣ ΣΚΛΗΡΥΝΣΗΣ	μέχρι να στεγνώσει ή τουλάχιστον 1 ώρα
ΣΥΝΘΗΚΕΣ ΑΠΟΘΗΚΕΥΣΗΣ	+5°C to +30°C
ΔΙΑΡΚΕΙΑ ΖΩΗΣ	2 χρόνια
ΣΥΣΚΕΥΑΣΙΑ	Μπουκάλι αλουμινίου 100 ml



# POYXA



Hendlex  
**CLOTHES  
PROTECTION  
TEXTILE**



Hendlex  
**LEATHER - shine  
effect**



# CLOTHES PROTECTION

textile / nano coating



Ο εμπροστικός νανοτεχνολογίας για υφάσματα καθιστά το ύφασμα ανθεκτικό σε υγρά και λάδια. Προστατεύει το ύφασμα από διάφορους λεκέδες. Το προϊόν είναι ιδανικό για ρούχα από υφάσματα, μάλλινα και βαμβακερά (δεν είναι κατάλληλο για συνθετικά προϊόντα). Το προϊόν δημιουργεί άορατο προστατευτικό στρώμα από το νερό και τη βρωμιά. Καλυμμένη με αυτό το προϊόν, η επιφάνεια παραμένει καθαρή πολύ περισσότερο. Οι λεκέδες από καφέ, λίπος, νερό δεν απορροφώνται στην νανοπροστατευμένη επιφάνεια και καθαρίζονται εύκολα με πανί. Το ύφασμα παραμένει αεριζόμενο και δεν αλλάζει το χρώμα.

## ΙΔΙΟΤΗΤΕΣ:

- Προστατεύει την επιφάνεια από τη διείσδυση υγρών και λαδιών
- Η επιφάνεια συνεχίζει να αναπνέει
- Δεν αλλάζει το χρώμα της επιφάνειας
- Δεν περιέχει σιλικόνη, επομένως η επικαλυμμένη επιφάνεια φαίνεται ματ και δεν έχει αποτέλεσμα υγρής επιφάνειας
- Είναι εντελώς άοσμο

## ΧΡΗΣΗ ΤΟΥ ΠΡΟΪΟΝΤΟΣ



Οι επιφάνειες θα πρέπει να είναι καθαρές και στεγνές χωρίς ρύπους.



Ψεκάστε ομοιόμορφα και επαρκώς μέχρι η επιφάνεια να είναι υγρή.



Περιμένετε μέχρι η επιφάνεια να στεγνώσει ή για τουλάχιστον 4 ώρες.

## ΠΡΟΔΙΑΓΡΑΦΕΣ

ΕΠΙΦΑΝΕΙΕΣ ΕΦΑΡΜΟΓΗΣ	Υφασμα
ΑΠΟΔΟΣΗ	200ml για 1 3 m 2 ανάλογα με την επιφάνεια
ΙΔΙΟΤΗΤΕΣ ΕΠΙΚΑΛΥΨΗΣ	Απρωθητικό νερού, βρωμιάς και λαδιού, αναπνεύσιμο, άορατο
ΘΕΡΜΟΚΡΑΣΙΑ ΕΦΑΡΜΟΓΗΣ	+ 5°C to + 25°C
ΠΕΡΙΟΔΟΣ ΣΚΛΗΡΥΝΣΗΣ	4 ώρες
ΣΥΝΘΗΚΕΣ ΑΠΟΘΗΚΕΥΣΗΣ	+5°C to +25°C
ΔΙΑΡΚΕΙΑ ΖΩΗΣ	2 χρόνια
ΣΥΣΚΕΥΑΣΙΑ	Μπουκάλι αλουμινίου 200ml, Πλαστικά δοχεία 2 l, 5 l, 25 l

# FOR CARS, MOTORCYCLES



1 CERAMIC SHIELD  
M3

CERAMIC SHIELD  
NC9 PRO

CERAMIC COAT  
FS60

E&QSC  
easy and quick  
sprayable ceramic

2

GLASS PRO

GLASS

3 INVISIBLE WIPERS

4 ANTIFOG

5 PLASTIC & METAL

6 CABRIO PROTECT

LEATHER - shine  
effect

MATTE LEATHER

CAR CARE SET

NANO SCRUB

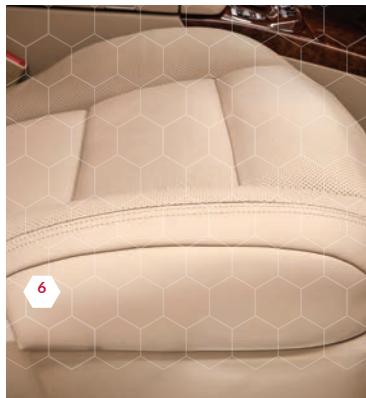
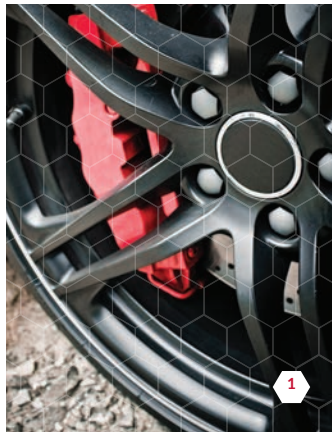
WAX REMOVER

PAINT PREPARE

PLASTIC RENEWER

MOTORCYCLE  
CARE SET / surface  
protection

MOTORCYCLE  
CARE SET / clothes  
& helmet protection



# ΠΡΟΣΤΑΣΙΑ ΑΠΟ ΛΕΚΕΔΕΣ ΚΑΙ ΝΕΡΟ



**TEXTILE PRO**  
νανο επίστρωση  
για συνθετικά υφάσματα



**NEW**



Protects the surface  
from water and oil



Fabric remains  
breathable



Retains the color  
of the surface



Silicone-free,  
does not provide  
additional shine



Odorless



Water based



# TEXTILE PRO

## nano coating



Κάνει τα υφάσματα ανθεκτικά στο νερό και τα υγρά με βάση το λάδι. Αυτό το προϊόν είναι κατάλληλο για χρήση στα συνθετικά υφάσματα ενός οχήματος, συμπεριλαμβανομένων, ενδεικτικά, των καθισμάτων, των παιδικών καθισμάτων και τα πατάκια. Το προϊόν δημιουργεί ένα αόρατο στρώμα που προστατεύει την επιφάνεια από το νερό και τη βρωμιά ενώ επιτρέπει στο ύφασμα να αναπνέει.

### ΙΔΙΟΤΗΤΕΣ:

- Προστατεύει την επιφάνεια από τη διείσδυση υγρών και λαδιών.
- Η επιφάνεια συνεχίζει να αναπνέει.
- Δεν αλλάζει το χρώμα της επιφάνειας.
- Δεν περιέχει σιλικόνη, η επικαλυμμένη επιφάνεια δεν φαίνεται υγρή ή γυαλιστερή.
- Υδατοδιαλυτό και άοσμο.

### ΧΡΗΣΗ ΤΟΥ ΠΡΟΪΟΝΤΟΣ



Οι επιφάνειες θα πρέπει να είναι καθαρές και στεγνές χωρίς ρυτίδες.



Αφαιρέστε την περίσσεια επικάλυψης που δεν απορροφήθηκε με πανί.



Ψεκάστε ομοιόμορφα την επιφάνεια, μέχρι να είναι τελείως υγρή.



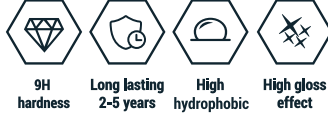
Περιμένετε μέχρι η επιφάνεια να στεγνώσει.

### ΠΡΟΔΙΑΓΡΑΦΕΣ

ΕΠΙΦΑΝΕΙΕΣ ΕΦΑΡΜΟΓΗΣ	Συνθετικά υφάσματα
ΑΠΟΔΟΣΗ	200ml έως 2.5 m <sup>2</sup> ανάλογα με την επιφάνεια
ΙΔΙΟΤΗΤΕΣ ΕΠΙΚΑΛΥΨΗΣ	Διείσδυση υγρών και λαδιών
ΘΕΡΜΟΚΡΑΣΙΑ ΕΦΑΡΜΟΓΗΣ	+ 5°C to + 40°C
ΠΕΡΙΟΔΟΣ ΣΚΛΗΡΥΝΣΗΣ	4 ώρες
ΣΥΝΘΗΚΕΣ ΑΠΟΘΗΚΕΥΣΗΣ	+ 5°C to + 40°C
ΔΙΑΡΚΕΙΑ ΖΩΗΣ	2 χρόνια
ΣΥΣΚΕΥΑΣΙΑ	Μπουκάλι αλουμινίου 200 ml

ADVANCED NANO CERAMIC

# CERAMIC SHIELD M3



ασφαλής συσκευασία αργού  
Εγγυάται 100% αποτελεσματικότητα

ΕΠΑΓΓΕΛΜΑΤΙΚΗ  
ΧΡΗΣΗ



*Ιδιαίτερα ανθεκτική ναοκεραμική προστατευτική επίστρωση σχεδιασμένη για αυτοκίνητα και μοτοσυκλέτες. Αυτή η επίστρωση μπορεί να εφαρμοστεί σε βαμμένες και βερνικωμένες επιφάνειες, πλαστικά ή μέταλλα. Μπορεί να εφαρμοστεί ως μονή στρώση ή πολυστρωματική επίστρωση. Η επίστρωση M3 έχει σκληρότητα 9H και είναι μακράς διάρκειας προστατευτική επίστρωση για το αμάξωμα του αυτοκινήτου.*

## Μοναδική ναοκεραμική επίστρωση για το αμάξωμα του αυτοκινήτου

### ΧΡΗΣΗ ΤΟΥ ΠΡΟΪΟΝΤΟΣ



Η επιφάνεια πρέπει να είναι καθαρή, στεγνή και χωρίς γράσο ή κερί. Η περιοχή εφαρμογής πρέπει να αερίζεται καλά.



Εφαρμόστε την επίστρωση με απλικατέρ στην επιφάνεια και γυάλισμα μέσα σε 2-3 λεπτά.



Διατηρήστε την επιφάνεια σε θερμοκρασία μεγαλύτερη από +18°C για τουλάχιστον 24 ώρες.

3 days



Μην πλένετε το αυτοκίνητο για τουλάχιστον 3 ημέρες.

### ΙΔΙΟΤΗΤΕΣ:

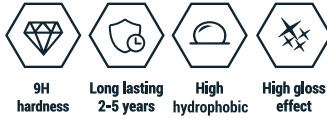
- Υψηλή χημική αντοχή
- Ενισχύει τη σκληρότητα της επιφάνειας
- Μπορεί να επικαλυφθεί σε πολλές στρώσεις
- Λειαίνει τις μικρές γρατσουνιές
- Παρέχει επιφάνεια με ισχυρές υδρόφοβες ιδιότητες και με «easy-to-clean». Η γωνία επαφής με το νερό είναι μεγαλύτερη από 100 επομένως η επιφάνεια παραμένει καθαρή για μεγαλύτερο χρονικό διάστημα.
- Αναδεικνύει σημαντικά το χρώμα της βαφής και της προσφέρει μεγαλύτερη λάμψη. Δεν προσελκύει σκόνη
- Προστατεύει την επιφάνεια από περιβαλλοντικές επιπτώσεις: οξέα, αλκάλια, άλατα δρόμου και ακτίνες UV. Προστατεύει επίσης την επιφάνεια από τη γήρανση και της παρέχει πρόσθετη προστασία από τη διάβρωση

### ΠΡΟΔΙΑΓΡΑΦΕΣ

ΕΠΙΦΑΝΕΙΕΣ ΕΦΑΡΜΟΓΗΣ	Βαμμένες και βερνικωμένες επιφάνειες, πλαστικά και μέταλλα
ΑΠΟΔΟΣΗ	40ml για ένα αυτοκίνητο μεσαίου μεγέθους για εφαρμογή δύο στρώσεων
ΔΙΑΡΚΕΙΑ ΑΝΤΟΧΗΣ	- 30°C to + 150 °C
ΧΗΜΙΚΗ ΑΝΤΟΧΗ	3<math>pH</math><12
ΠΑΧΟΣ ΕΠΙΚΑΛΥΨΗΣ	>1000 nm
ΣΚΛΗΡΟΤΗΤΑ	9H
ΓΩΝΙΑ ΕΠΑΦΗΣ ΜΕ ΝΕΡΟ	>100°
ΙΔΙΟΤΗΤΕΣ ΜΕ ΕΛΑΙΑ	Απωθητικό νερού και βρωμιάς, αντοχή στις γρατσουνιές
ΘΕΡΜΟΚΡΑΣΙΑ ΕΦΑΡΜΟΓΗΣ	+ 10°C to + 25°C ((συνιστάται + 20°C)
ΠΕΡΙΟΔΟΣ ΣΚΛΗΡΥΝΣΗΣ	12 ώρες αρχική, 3 ημέρες τελικό
ΣΥΝΘΗΚΕΣ ΑΠΟΘΗΚΕΥΣΗΣ	+ 5°C to + 25°C
ΔΙΑΡΚΕΙΑ ΖΩΗΣ	6 μήνες
ΣΥΣΚΕΥΑΣΙΑ	Μπουκάλια αλουμινίου 20 ml, 30 ml, 40 ml Συσκευασμένο από αδρανές αέριο

UNIQUE NANO CERAMIC

# CERAMIC SHIELD NC9 PRO



ασφαλής συσκευασία αργού  
Εγγυάται .100% αποτελεσματικότητα

ΕΠΑΓΓΕΛΜΑΤΙΚΗ  
ΧΡΗΣΗ



Βελτιωμένη φόρμουλα NC9 με υψηλότερη χημική αντοχή, ευκολότερη εφαρμογή, μεγαλύτερη ενίσχυση χρώματος και πιο φιλική προς το χρήστη. Ιδιαίτερα ανθεκτική ναοκεραμική προστατευτική επίστρωση σχεδιασμένη για αυτοκίνητα και μοτοσικλές. Μπορεί να εφαρμοστεί ως μονή στρώση ή πολυστρωματική επίστρωση.

## ΙΔΙΟΤΗΤΕΣ:

- Υψηλή χημική αντοχή
- Ενισχύει τη σκληρότητα της επιφάνειας
- Λειαίνει τις μικρές γρατσουνιές • Παρέχει επιφάνεια με ισχυρές υδροφοβικές ιδιότητες και με αποτέλεσμα «εύκολο στον καθαρισμό». Η γωνία επαφής με το νερό είναι 100 μοίρες επομένως η επιφάνεια παραμένει καθαρή περισσότερο.
- Αναδεικνύει σημαντικά το χρώμα της βαφής και της προσφέρει μεγαλύτερη λάμψη. Δεν προσελκύει σκόνη.
- Προστατεύει την επιφάνεια από περιβαλλοντικές επιπτώσεις: οξέα, αλκάλια, άλατα του δρόμου και ακτίνες UV. Επίσης προστατεύει την επιφάνεια από τη γήρανση και της παρέχει πρόσθετη προστασία από τη διάβρωση
- Μπορεί να εφαρμοστεί σε πολλές στρώσεις

## Μοναδική ναοκεραμική επίστρωση για το αμάξιμα του αυτοκινήτου

### ΧΡΗΣΗ ΤΟΥ ΠΡΟΪΟΝΤΟΣ



Η επιφάνεια πρέπει να είναι καθαρή, στεγνή και χωρίς γράσο ή κηρί. Η περιοχή εφαρμογής πρέπει να αερίζεται καλά.



Εφαρμόστε την επίστρωση με απλικατέρ στην επιφάνεια και γυαλίστε εντός 2 λεπτά.



Διατηρήστε την επιφάνεια σε θερμοκρασία μεγαλύτερη από +18°C για τουλάχιστον 12 ώρες.

3 μέρες



Μην πλένετε το αυτοκίνητο για τουλάχιστον 3 ημέρες.

## ΠΡΟΔΙΑΓΡΑΦΕΣ

ΕΠΙΦΑΝΕΙΕΣ ΕΦΑΡΜΟΓΗΣ	Βαμμένες και βερνικωμένες επιφάνειες, πλαστικά και μέταλλα
ΑΠΟΔΟΣΗ	40ml για ένα αυτοκίνητο μεσαίου μεγέθους για εφαρμογή δύο στρώσεων
ΔΙΑΡΚΕΙΑ ΑΝΤΟΧΗΣ	- 30°C to + 150 °C
ΧΗΜΙΚΗ ΑΝΤΟΧΗ	2<math>pH</math><13
ΠΑΧΟΣ ΕΠΙΚΑΛΥΨΗΣ	>1000 nm
ΣΚΛΗΡΟΤΗΤΑ	9H
ΓΩΝΙΑ ΕΠΑΦΗΣ ΜΕ ΝΕΡΟ	100°
ΙΔΙΟΤΗΤΕΣ ΕΠΙΚΑΛΥΨΗΣ	Απρωθητικό νερού και βρωμιάς, αντοχή στις γρατσουνιές
ΘΕΡΜΟΚΡΑΣΙΑ ΕΦΑΡΜΟΓΗΣ	+ 10°C to + 25°C (συνιστάται + 20°C)
ΠΕΡΙΟΔΟΣ ΣΚΛΗΡΥΝΣΗΣ	12 ώρες αρχική, 3 ημέρες τελικό
ΣΥΝΘΗΚΕΣ ΑΠΟΘΗΚΕΥΣΗΣ	+ 5°C to + 25°C
ΔΙΑΡΚΕΙΑ ΖΩΗΣ	6 μήνες
ΣΥΣΚΕΥΑΣΙΑ	Μπουκάλια αλουμινίου 20 ml, 40 ml Συσκευασμένο από αδρανές αέριο

ADVANCED NANO CERAMIC

# CERAMIC COAT FS60



9H  
hardness



Long lasting  
1-2 years



High  
hydrophobic



High gloss  
effect



Super  
slip effect

ΕΠΑΓΓΕΛΜΑΤΙΚΗ  
ΧΡΗΣΗ

ασφαλής συσκευασία αργού  
Εγγυάται 100% αποτελεσματικότητα



Μεγάλης διάρκειας κεραμική προστατευτική επίστρωση για αυτοκίνητα και μοτοσυκλέτες. Αυτή η επίστρωση μπορεί να εφαρμοστεί σε βαμμένες και βερνικωμένες επιφάνειες, πλαστικά και μέταλλα.

## ΙΔΙΟΤΗΤΕΣ:

- Ενισχύει τη σκληρότητα της επιφάνειας
- Λειαίνει τις μικρές γρατσουνιές και αφαιρεί τα ολογράμματα
- Προσφέρει στην επιφάνεια ισχυρές υδρόφοβες ιδιότητες και με αποτέλεσμα «εύκολο στον καθαρισμό». Η γωνία επαφής του νερού είναι 105 επομένως η επιφάνεια παραμένει καθαρή
- Αναδεικνύει σημαντικά το χρώμα της βαφής και του παρέχει μεγαλύτερη λάμψη. Δεν προσελκύει σκόνη
- Προστατεύει την επιφάνεια από περιβαλλοντικές επιπτώσεις: οξέα, αλκάλια, άλατα δρόμου και ακτίνες UV. Προστατεύει επίσης την επιφάνεια από τη γήρανση και του παρέχει πρόσθετη προστασία από τη διάβρωση
- Η επίστρωση είναι ανθεκτική σε θερμοκρασίες από 30°C έως +150°C

## ΠΡΟΔΙΑΓΡΑΦΕΣ

ΕΠΙΦΑΝΕΙΣ ΕΦΑΡΜΟΓΗΣ	Βαμμένες και βερνικωμένες επιφάνειες, πλαστικά και μέταλλα
ΑΠΟΔΟΣΗ	40ml για ένα αυτοκίνητο μεσαίου μεγέθους
ΔΙΑΡΚΕΙΑ ΑΝΤΟΧΗΣ	- 30°C to + 150°C
ΧΗΜΙΚΗ ΑΝΤΟΧΗ	2 < pH < 13
ΠΑΧΟΣ ΕΠΙΚΑΛΥΨΗΣ	> 1000 nm
ΣΚΛΗΡΟΤΗΤΑ	9H
ΓΩΝΙΑ ΕΠΑΦΗΣ ΜΕ ΝΕΡΟ	105°
ΙΔΙΟΤΗΤΕΣ ΕΠΙΚΑΛΥΨΗΣ	Απυθνητικό νερού και βρωμιάς, αντοχή στις γρατσουνιές
ΘΕΡΜΟΚΡΑΣΙΑ ΕΦΑΡΜΟΓΗΣ	+ 10°C to + 25°C (συνιστάται + 20°C)
ΠΕΡΙΟΔΟΣ ΣΚΛΗΡΥΝΣΗΣ	12ώρες αρχική, 3 ημέρες τελικό
ΣΥΝΘΗΚΕΣ ΑΠΟΘΗΚΕΥΣΗΣ	+ 5°C to + 25°C
ΔΙΑΡΚΕΙΑ ΖΩΗΣ	6 μήνες
ΣΥΣΚΕΥΑΣΙΑ	Μπουκάλια αλουμινίου 40 40 ml, 200 ml Συσκευασμένο από αδρανές αέριο

## ΧΡΗΣΗ ΤΟΥ ΠΡΟΪΟΝΤΟΣ



Η επιφάνεια πρέπει να είναι καθαρή, στεγνή, χωρίς γράσο και κερί. Η περιοχή εφαρμογής πρέπει να αερίζεται καλά.

60 s



Εφαρμόστε την επίστρωση με απλικατέρ στην επιφάνεια και γυαλίστε μέσα σε 60 δευτερόλεπτα. Καλύψτε περιοχή όχι μεγαλύτερη από 1x1m εκείνη τη στιγμή.

24h



Διατηρήστε την επιφάνεια σε θερμοκρασία υψηλότερη από +18°C για τουλάχιστον 24 ώρες.

3 μέρες



Μην πλύνετε το αυτοκίνητο για τουλάχιστον 3 ημέρες.

ADVANCED NANO CERAMIC

# PPF&VINYL protective coating



Long  
lasting

High  
hydrophobic

High gloss  
effect

Less  
maintenance

ΕΠΑΓΓΕΛΜΑΤΙΚΗ  
ΧΡΗΣΗ

ασφαλής συσκευασία αργού  
Εγγυάται 100% αποτελεσματικότητα



Εξαιρετικά ανθεκτική, προστατευτική νανοκεραμική επίστρωση για όλα τα φιλμ προστασίας βαφής και τις ανάγκες φροντίδας βινυλίου. Δημιουργεί ένα ισχυρά υδρόφοβο αποτέλεσμα, παρέχοντας ένα σημαντικό εφέ γυαλάδας. Απαιτείται λιγότερη συντήρηση για να διατηρήσετε την καθαριότητα του αυτοκινήτου σας.

## ΙΔΙΟΤΗΤΕΣ:

- Αυξάνει τη σκληρότητα της επιφάνειας.
- Παρέχει στις περιοχές εφαρμογής «easy-to-clean» και ισχυρές υδροφοβικές ιδιότητες, με αποτέλεσμα η επιφάνεια να παραμένει καθαρή για μεγαλύτερο χρονικό διάστημα.
- Αναδεικνύει σημαντικά το φινίρισμα της επιφάνειας, αναδεικνύοντας μεγαλύτερη λάμψη.
- Δεν προσελκύει σκόνη.
- Προστατεύει την επιφάνεια από τις περιβαλλοντικές επιπτώσεις, όπως: οξέα, αλκάλια (ανθεκτικά σε pH 3-12), άλατα δρόμου, ακτίνες UV.
- Αποτρέπει τη γήρανση της επιφάνειας.
- Ανθεκτικό σε θερμοκρασίες που κυμαίνονται από -50°C έως 150°C. Τονίζει σημαντικά το χρώμα της βαφής και της παρέχει μεγαλύτερη λάμψη.

## Νανοκεραμική επίστρωση με εύκολη εφαρμογή για PPF και επιφάνειες βινυλίου

### ΧΡΗΣΗ ΤΟΥ ΠΡΟΪΟΝΤΟΣ



Η επιφάνεια πρέπει να είναι καθαρή, στεγνή και χωρίς λίπος. Η περιοχή εφαρμογής πρέπει να αερίζεται καλά.



Εφαρμόστε την επίστρωση με αλτικατέρ στην επιφάνεια και γυαλίστε εντός 2 λεπτά.



Διατηρήστε την επιφάνεια σε θερμοκρασία μεγαλύτερη από +18°C για τουλάχιστον 24 ώρες.

7 ημέρες



Μην πλένετε το αυτοκίνητο για τουλάχιστον 7 ημέρες.

## ΠΡΟΔΙΑΓΡΑΦΕΣ

ΕΠΙΦΑΝΕΙΕΣ ΕΦΑΡΜΟΓΗΣ	PPF και επιφάνειες βινυλίου
ΑΠΟΔΟΣΗ	40ml για ένα αυτοκίνητο μεσαίου μεγέθους
ΘΕΡΜΟΚΡΑΣΙΕΣ ΑΝΤΟΧΗΣ	-50 °C to +150 °C
ΧΗΜΙΚΗ ΑΝΤΟΧΗ	3<pH<12
ΓΩΝΙΑ ΕΠΑΦΗΣ ΜΕ ΝΕΡΟ	107°
ΘΕΡΜΟΚΡΑΣΙΑ ΕΦΑΡΜΟΓΗΣ	+10 °C to +25 °C (συνιστάται +20 °C)
ΠΕΡΙΟΔΟΣ ΣΚΛΗΡΥΝΣΗΣ	24ώρες επιφανειακή 7 ημέρες τελικό
ΣΥΝΘΗΚΕΣ ΑΠΟΘΗΚΕΥΣΗΣ	+5 °C to +25 °C
ΔΙΑΡΚΕΙΑ ΖΩΗΣ	1 χρόνο
ΣΥΣΚΕΥΑΣΙΑ	Μπουκάλι αλουμινίου 40 ml Συσκευασμένο από αδρανές αέριο

A dark-colored car is shown from a front-quarter perspective, mostly in shadow. The headlights are illuminated, showing a distinctive dual-lens design. A teal circle is overlaid on the right side of the car's front end, containing white text. A thin blue horizontal line is visible in the background behind the car's hood.

**NEW  
SPRAYABLE  
CERAMIC**



# DC60 Durable Ceramic

## HIGH GLOSS EFFECT AND ENHANCED COLOR

Το Hendlex DC60 είναι μια εξαιρετικά προηγμένη, εύχρηστη κεραμική επίστρωση με δυνατότητα ψεκασμού που παρέχει προστασία για βαφές αυτοκινήτου, ζάντες και πλαστικές ή μεταλλικές επενδύσεις. Οι επικαλυμμένες επιφάνειες έχουν εξαιρετικές υδροφοβικές ιδιότητες, ισχυρή χημική αντοχή, εξαιρετική γυαλάδα και βαθιά λάμψη.

### ΙΔΙΟΤΗΤΕΣ:

- Εύκολη και γρήγορη εφαρμογή.
- Ενισχύει και εμβαθύνει σημαντικά το χρώμα.
- Λείο, γυαλιστερό φινιρίσμα με εξαιρετική λάμψη.
- Παρέχει εξαιρετικές υδροφobες ιδιότητες, απωθεί το νερό και τη βρωμιά.
- Χαρίζει ισχυρό αποτέλεσμα αυτοκαθαρισμού, απαιτώντας λιγότερη προσπάθεια για τη διατήρηση της καθαριότητας του αυτοκινήτου.
- Προστατεύει την επιφάνεια από περιβαλλοντικές επιπτώσεις και γρατσουνιές.
- Ισχυρή χημική αντοχή.

### ΧΡΗΣΗ ΤΟΥ ΠΡΟΪΟΝΤΟΣ



Η επιφάνεια πρέπει να είναι καθαρή, στεγνή και χωρίς γράσο.



Αφήστε την επίστρωση να δράσει για 1 λεπτό.



Αφήστε την επίστρωση να σκληρύνει για στο τουλάχιστον 12 ώρες σε θερμοκρασία πάνω από +18°C.



Μακριά από το αυτοκίνητο, ψεκάστε την επίστρωση στο πανί μικροϊνών.



Γυαλίστε την επιφάνεια με το πανί μικροϊνών.



**12 ΩΡΕΣ**

Μην πλύνετε το αυτοκίνητο για τουλάχιστον 3 ημέρες μετά την εφαρμογή.



### ΠΡΟΔΙΑΓΡΑΦΕΣ

ΕΠΙΦΑΝΕΙΕΣ ΕΦΑΡΜΟΓΗΣ	Βαμμένες και βερνικωμένες επιφάνειες, πλαστικές και μεταλλικές
ΑΠΟΔΟΣΗ	50-70 ml για ένα αυτοκίνητο μεσαίου μεγέθους
ΘΕΡΜΙΚΗ ΑΝΤΟΧΗΣ	-30 °C to +150 °C
ΧΗΜΙΚΗ ΑΝΤΟΧΗ	2<pH<13
ΘΕΡΜΟΚΡΑΣΙΑ ΕΦΑΡΜΟΓΗΣ	+10 °C to +25 °C ((συμπίπτει +20 °C))
ΠΕΡΙΟΔΟΣ ΣΚΛΗΡΥΝΣΗΣ	12h επιφανειακό 3 μέρες τελικό
ΣΥΝΘΗΚΕΣ ΑΠΟΘΗΚΕΥΣΗΣ	+5 °C to +25 °C
ΔΙΑΡΚΕΙΑ ΖΩΗΣ	1 χρόνος
ΣΥΣΚΕΥΑΣΙΑ	Μπουκάλια αλουμινίου 200 ml



# GLASS PRO

nano coating

## ΙΔΙΑΙΤΕΡΑ ΥΔΡΟΦΟΒΙΚΟ ΚΑΙ ΑΝΘΕΚΤΙΚΗ ΠΡΟΣΤΑΣΙΑ ΓΙΑ ΓΥΑΛΙ

Το Hendlex Glass PRO είναι μια μακράς διάρκειας υδρόφοβη και ελαιοφοβική επίστρωση για γυαλί. Βελτιώνει την ορατότητα ενώ βρέχει και παρέχει στην επιφάνεια ισχυρές υδροφοβικές και «easy-to-clean» ιδιότητες.

### ΙΔΙΟΤΗΤΕΣ:

- Καλύτερη ορατότητα κατά τη διάρκεια της βροχής
- Ευκολότερη αφαίρεση λεκέδων
- Η επίστρωση είναι εντελώς αόρατη

### ΧΡΗΣΗ ΤΟΥ ΠΡΟΪΟΝΤΟΣ



Η επιφάνεια πρέπει να είναι καθαρή, στεγνή και χωρίς λίπη. Η περιοχή εφαρμογής πρέπει να αερίζεται καλά.



Γυαλίστε την επιφάνεια γρήγορα και ομοιόμορφα με ένα στεγνό πανί για 30-60 δευτερόλεπτα.



Εφαρμόστε παχύρρευστη μεμβράνη επικάλυψης με πανί.



Αποφύγετε την επαφή με το νερό για 4 ώρες.



### ΠΡΟΔΙΑΓΡΑΦΕΣ

ΕΠΙΦΑΝΕΙΕΣ ΕΦΑΡΜΟΓΗΣ	Γυαλί
ΑΠΟΔΟΣΗ	50ml έως 10 m 2 ανάλογα με την επιφάνεια
ΓΩΝΙΑ ΕΠΑΦΗΣ ΜΕ ΝΕΡΟ	110°
ΓΩΝΙΑ ΕΠΑΦΗΣ ΜΕ ΕΛΑΙΑ	80°
ΘΕΡΜΟΚΡΑΣΙΑ ΕΦΑΡΜΟΓΗΣ	+5°C to +30°C
ΠΕΡΙΟΔΟΣ ΣΚΛΗΡΥΝΣΗΣ	4 ώρες
ΣΥΝΘΗΚΕΣ ΑΠΟΘΗΚΕΥΣΗΣ	+5°C to +30°C
ΔΙΑΡΚΕΙΑ ΖΩΗΣ	2 χρόνια
ΣΥΣΚΕΥΑΣΙΑ	Μπουκάλι αλουμινίου 50 ml , Πλαστικά δοχεία 2 l, 5 l, 25 l

# INVISIBLE WIPERS

## For car glasses

### ΑΟΡΑΤΗ ΠΡΟΣΤΑΣΙΑ

Αυτό το προϊόν είναι μια μακράς διάρκειας υδρόφοβη επίστρωση για τα παρμπρίζ των αυτοκινήτων. Αυτό το προϊόν δημιουργεί ένα αόρατο και υδατοαπωθητικό προστατευτικό στρώμα, το οποίο βελτιώνει την ορατότητα κατά τη βροχή. Διευκολύνει επίσης την αφαίρεση λεκέδων. Δεν αλλάζει το χρώμα της επιφάνειας και είναι εντελώς αόρατο.

### ΧΡΗΣΗ ΤΟΥ ΠΡΟΪΟΝΤΟΣ



1 Καθαρίστε την επιφάνεια με πανί καθαρισμού.



Περμένετε 5 λεπτά και γυαλίστε την επιφάνεια με το ίδιο ύφασμα επίστρωσης



2 Τρίψτε το ύφασμα επίστρωσης στην επιφάνεια. Επαναλάβετε τη διαδικασία τριβής αρκετές φορές.



Αποφύγετε την επαφή με το νερό για 4 ώρες.



### SPECIFICATIONS

	NANO COATING CLOTH
ΕΠΙΦΑΝΕΙΕΣ ΕΦΑΡΜΟΓΗΣ	Γυαλί
ΑΠΟΔΟΣΗ	Για ένα παρμπρίζ
ΑΝΤΟΧΗΣ	Μέχρι 1χρόνο
ΓΩΝΙΑ ΕΠΑΦΗΣ ΜΕ ΝΕΡΟ	110°
ΓΩΝΙΑ ΕΠΑΦΗΣ ΜΕ ΕΛΑΙΑ	80°
ΘΕΡΜΟΚΡΑΣΙΑ ΕΦΑΡΜΟΓΗΣ	+5°C to +30°C
ΠΕΡΙΟΔΟΣ ΣΚΛΗΡΥΝΣΗΣ	4 ώρες
ΣΥΝΘΗΚΕΣ ΑΠΟΘΗΚΕΥΣΗΣ	+5°C to +30°C
ΔΙΑΡΚΕΙΑ ΖΩΗΣ	2 χρόνια

## ΠΡΟΛΑΜΒΑΝΕΙ ΤΟ ΘΑΜΠΩΜΑ ΣΕ ΓΥΑΛΙ ΠΛΑΣΤΙΚΟ



# ANTIFOG

nano coating

Νανο επίστρωση σχεδιασμένη για να αποτρέπει αξιόπιστα το θάμπωμα. Είναι κατάλληλο για χρήση σε γυάλινες και πλαστικές επιφάνειες, συμπεριλαμβανομένων, ενδεικτικά, των εσωτερικών παραθύρων του οχήματος, των καθρεπτών, των γυαλιών του σκι και των προσωπίδων κράνους.

### ΙΔΙΟΤΗΤΕΣ:

- Αποτρέπει το θάμπωμα σε γυαλί και πλαστικό
- Εντελώς διάφανο και αόρατο
- Ανθεκτικό στις αλλαγές θερμοκρασίας
- Φιλικό προς το περιβάλλον
- Με βάση το νερό και άοσμο

## ΠΙΟ ΕΥΚΟΛΗ ΕΦΑΡΜΟΓΗ

### ΧΡΗΣΗ ΤΟΥ ΠΡΟΪΟΝΤΟΣ



Η επιφάνεια πρέπει να είναι καθαρή, στεγνή και χωρίς γράσο.



Ψεκάστε ομοιόμορφα την επίστρωση επάνω στην επιφάνεια.



Επιτρέψτε στην επικαλυμμένη επιφάνεια να στεγνώσει.



Ανακινείστε καλά πριν από τη χρήση.



Απλώστε ομοιόμορφα με ένα πανί.



Αν είναι απαραίτητο, γυαλίστε απαλά οποιαδήποτε ατέλεια.



### ΠΡΟΔΙΑΓΡΑΦΕΣ

ΕΠΙΦΑΝΕΙΕΣ ΕΦΑΡΜΟΓΗΣ	Γυαλί και Πλαστικό
ΑΠΟΔΟΣΗ	100 ml μέχρι το 13 m <sup>2</sup> , ανάλογα με την επιφάνεια
ΘΕΡΜΟΚΡΑΣΙΑ ΕΦΑΡΜΟΓΗΣ	+ 5°C to + 30°C
ΠΕΡΙΟΔΟΣ ΣΚΛΗΡΥΝΣΗΣ	2 ώρες
ΣΥΝΘΗΚΕΣ ΑΠΟΘΗΚΕΥΣΗΣ	+ 5°C to + 30°C
ΔΙΑΡΚΕΙΑ ΖΩΗΣ	2 χρόνια
ΣΥΣΚΕΥΑΣΙΑ	Μπουκάλια αλουμινίου 50 ml, 100 ml, 200 ml, Πλαστικά δοχεία 2 l, 5 l, 25 l



# PLASTIC & METAL

## nano coating



Είναι μια υδρόφοβη επίστρωση για πλαστικό και μέταλλο. Η επικαλυμμένη επιφάνεια παρέχει μακροχρόνιο και «easy-to-clean» αποτέλεσμα. Η προστατευτική επίστρωση είναι αντιολισθηρή και αόρατη.

### ΧΡΗΣΗ ΤΟΥ ΠΡΟΪΟΝΤΟΣ



Η επιφάνεια πρέπει να είναι καθαρή, στεγνή και χωρίς λίπη. Η περιοχή εφαρμογής πρέπει να αερίζεται καλά.



Αφήστε για 5 λεπτά και μετά γυαλίστε με ένα πανί.



Τρίψτε στην επιφάνεια.



Αποφύγετε την επαφή με το νερό για 4 ώρες.

### ΠΡΟΔΙΑΓΡΑΦΕΣ

ΕΠΙΦΑΝΕΙΕΣ ΕΦΑΡΜΟΓΗΣ	Πλαστικό και Μέταλλο
ΑΠΟΔΟΣΗ	50 ml μέχρι 10 m <sup>2</sup> , ανάλογα με την επιφάνεια
ΘΕΡΜΟΚΡΑΣΙΑ ΕΦΑΡΜΟΓΗΣ	+ 5°C to + 30°C
ΠΕΡΙΟΔΟΣ ΣΚΛΗΡΥΝΣΗΣ	4 ώρα
ΣΥΝΘΗΚΕΣ ΑΠΟΘΗΚΕΥΣΗΣ	+ 5°C to + 30°C
ΔΙΑΡΚΕΙΑ ΖΩΗΣ	1 χρόνο
ΣΥΣΚΕΥΑΣΙΑ	Μπουκάλια αλουμινίου 50 ml, Πλαστικά δοχεία 2 l, 5 l, 25 l

# CABRIO PROTECT

nano coating



Αυτός ο εμπροσιστής για στέγες καμπριολέ κάνει το ύφασμα ανθεκτικό σε υγρά και λάδια. Η επιφάνεια γίνεται εξαιρετικά υδρόφοβη, απωθεί τη βρωμιά και καθαρίζεται εύκολα.

## ΙΔΙΟΤΗΤΕΣ

- Προστατεύει την επιφάνεια από τη διείσδυση υγρών και λαδιών
- Η επιφάνεια παραμένει αναπνεύσιμη
- Η επίστρωση δεν αλλάζει το χρώμα της επιφάνειας
- Δεν περιέχει σιλικόνη, η επικαλυμμένη επιφάνεια δεν φαίνεται υγρή ή γυαλιστερή
- Μακράς διάρκειας αποτέλεσμα
- Χωρίς πτητικές οργανικές ενώσεις.

## USAGE OF PRODUCT



Η επιφάνεια πρέπει να είναι καθαρή και στεγνή.



Ψεκάστε ομοιόμορφα στην επιφάνεια μέχρι να γίνει υγρή.



Περιμένετε μέχρι να στεγνώσει η επιφάνεια.

## ΠΡΟΔΙΑΓΡΑΦΕΣ

ΕΠΙΦΑΝΕΙΕΣ ΕΦΑΡΜΟΓΗΣ	Μετατρέψιμη υφασμάτινη οροφή
ΑΠΟΔΟΣΗ	1 οροφή αυτοκινήτου, ανάλογα με την επιφάνεια
ΙΔΙΟΤΗΤΕΣ ΕΠΙΚΑΛΥΨΗΣ	Απωθητικό νερού και λαδιού
ΘΕΡΜΟΚΡΑΣΙΑ ΕΦΑΡΜΟΓΗΣ	+ 5°C to + 30°C
ΠΕΡΙΟΔΟΣ ΣΚΛΗΡΥΝΣΗΣ	4 ώρες
ΣΥΝΘΗΚΕΣ ΑΠΟΘΗΚΕΥΣΗΣ	+ 5°C to + 30°C
ΔΙΑΡΚΕΙΑ ΖΩΗΣ	2 χρόνια
ΣΥΣΚΕΥΑΣΙΑ	Μπουκάλια αλουμινίου 200ml Πλαστικά δοχεία 2 l, 5 l, 25 l



# LEATHER

shine effect / nano coating



## ΚΑΝΕΙ ΤΟ ΔΕΡΜΑ ΠΙΟ ΜΑΛΑΚΟ ΚΑΙ ΔΙΝΕΙ ΦΥΣΙΚΗ ΛΑΜΨΗ

Η επίστρωση Nano για δέρμα έχει σχεδιαστεί για να προστατεύει και να μαλακώνει το δέρμα, να ανανεώνει το χρώμα, να βελτιώνει το υδρόφοβο αποτέλεσμα και να προστατεύει από την υγρασία και τη βρωμιά. Το προϊόν είναι με βάση το νερό και άοσμο. Η επίστρωση ανανεώνει την επιφάνεια και της δίνει φυσική λάμψη. Η επίστρωση αυτή είναι κατάλληλη για δερμάτινα καθίσματα αυτοκινήτου και άλλες δερμάτινες επιφάνειες.

### ΧΡΗΣΗ ΤΟΥ ΠΡΟΪΟΝΤΟΣ



Η επιφάνεια πρέπει να είναι καθαρή, στεγνή και χωρίς γράσο.



Ψεκάστε την επιφάνεια.



Απλώστε ομοιόμορφα με πανί.



Περμένετε μέχρι να στεγνώσει η επιφάνεια.



Γυαλίστε με πανί εάν χρειάζεται.

### ΠΡΟΔΙΑΓΡΑΦΕΣ

ΕΠΙΦΑΝΕΙΕΣ ΕΦΑΡΜΟΓΗΣ	Δέρμα
ΑΠΟΔΟΣΗ	100ml για 5-10 m <sup>2</sup> εξαρτάται από την επιφάνεια
ΙΔΙΟΤΗΤΕΣ ΕΠΙΚΑΛΥΨΗΣ	Απρωθητικό νερό και λάδι, μαλακτικό, αποτέλεσμα ενίσχυσης του χρώματος και λάμψης
ΘΕΡΜΟΚΡΑΣΙΑ ΕΦΑΡΜΟΓΗΣ	+5°C to +30°C
ΠΕΡΙΟΔΟΣ ΣΚΛΗΡΥΝΣΗΣ	1 ώρα
ΣΥΝΘΗΚΕΣ ΑΠΟΘΗΚΕΥΣΗΣ	+5°C to +30°C
ΔΙΑΡΚΕΙΑ ΖΩΗΣ	2 χρόνια
ΣΥΣΚΕΥΑΣΙΑ	Μπουκάλια αλουμινίου 100ml, 200ml, Πλαστικά δοχεία 2 l, 5 l, 25 l



# MATTE LEATHER

matte effect / nano coating



## ΜΕ ΜΑΤ ΑΠΟΤΕΛΕΣΜΑ

Αυτή η επίστρωση είναι μεγάλης διάρκειας και έχει σχεδιαστεί για να προστατεύει τις δερμάτινες επιφάνειες, να βελτιώνει το υδρόφοβο και ελαιοφοβικό αποτέλεσμα και να προστατεύει από την υγρασία, τη βρωμά και το λάδι. Το γράσο και το λάδι μπορούν να σκουπιστούν εύκολα χωρίς σημάδια. Η επίστρωση δίνει μια φυσική ενίσχυση του χρώματος χωρίς αποτέλεσμα λάμψης. Η επίστρωση αυτή είναι κατάλληλη για δερμάτινα καθίσματα αυτοκινήτου και άλλες δερμάτινες επιφάνειες.

### ΧΡΗΣΗ ΤΟΥ ΠΡΟΪΟΝΤΟΣ



Η επιφάνεια πρέπει να είναι καθαρή, στεγνή και χωρίς λάπη.



Ψεκάστε την επιφάνεια.



Απλώστε ομοιόμορφα με πανί.



Περιμένετε μέχρι να στεγνώσει η επιφάνεια.



Γυαλίστε με πανί εάν χρειάζεται.

### ΠΡΟΔΙΑΓΡΑΦΕΣ

ΕΠΙΦΑΝΕΙΕΣ ΕΦΑΡΜΟΓΗΣ	Δέρμα
ΑΠΟΔΟΣΗ	100ml για 5-10 m <sup>2</sup> ανάλογα με την επιφάνεια
ΙΔΙΟΤΗΤΕΣ ΕΠΙΚΑΛΥΨΗΣ	Απωθητικό νερό και λάδι, μαλακτικό, ενισχύει το χρώμα και αποτέλεσμα λάμψης
ΘΕΡΜΟΚΡΑΣΙΑ ΕΦΑΡΜΟΓΗΣ	+5°C to +30°C
ΠΕΡΙΟΔΟΣ ΣΚΛΗΡΥΝΣΗΣ	Μέχρι να στεγνώσει ή τουλάχιστον 1 ώρα
ΣΥΝΘΗΚΕΣ ΑΠΟΘΗΚΕΥΣΗΣ	+5°C to +30°C
ΔΙΑΡΚΕΙΑ ΖΩΗΣ	2 ώρες
ΣΥΣΚΕΥΑΣΙΑ	Μπουκάλια αλουμινίου 100ml, 200 ml

# CAR CARE SET



Glass

Glass

Leather

Antifog



## ΠΕΡΙΕΧΟΜΕΝΟ ΠΑΚΕΤΟΥ:

- GLASS HENDLEX (50ml) υδρόφοβη επίστρωση για τζάμια αυτοκινήτων. Βελτιώνει την ορατότητα του δρόμου ενώ βρέχει και παρέχει στην επιφάνεια υδρόφοβες ιδιότητες.
- HENDLEX ANTIFOG (100ml) νανο επίστρωση για γυάλινες και πλαστικές επιφάνειες, που αποτρέπει το θάμπωμα.
- LEATHER HENDLEX (100ml) νανο επίστρωση για δέρμα, που προστατεύει, ενισχύει το χρώμα και κάνει το δέρμα πιο απαλό.
- ύφασμα από μη υφαντές ίνες (2 τεμ.).
- πανί μικροϊνών.





# NANO SCRUB

## ΠΡΟΕΤΟΙΜΑΣΙΑ ΚΑΙ ΚΑΘΑΡΙΣΜΟΣ ΕΠΙΦΑΝΕΙΩΝ ΑΥΤΟΚΙΝΗΤΩΝ

Είναι ένα αποτελεσματικό nano scrub, που χρησιμοποιείται για την προετοιμασία της επιφάνειας πριν από τη χρήση νανοεπικαλύψεων. Το Scrub αφαιρεί τις νανο επικαλύψεις από γυαλί, πλαστικό, βαμμένη επιφάνεια και σώμα αυτοκινήτου. Το προϊόν είναι με βάση το νερό, φιλικό προς το χρήστη και άοσμο.

### ΧΡΗΣΗ ΤΟΥ ΠΡΟΪΟΝΤΟΣ



Πλύνετε την επιφάνεια.



Τρίψτε με Hendlex Nano Scrub.



Ανακινήστε καλά περίπου 10-20 δευτερόλεπτα.



Πλύνετε προσεκτικά την επιφάνεια με νερό.



### ΠΡΟΔΙΑΓΡΑΦΕΣ

ΕΠΙΦΑΝΕΙΕΣ ΕΦΑΡΜΟΓΗΣ	Γυαλί, πλαστικό, μέταλλο, βαμμένη επιφάνεια, αμάξωμα αυτοκινήτου
ΑΠΟΔΟΣΗ	100ml για 10 m <sup>2</sup> ανάλογα με την επιφάνεια
ΘΕΡΜΟΚΡΑΣΙΑ ΕΦΑΡΜΟΓΗΣ	+ 1°C to + 30°C
ΣΥΝΘΗΚΕΣ ΑΠΟΘΗΚΕΥΣΗΣ	+ 1°C to + 30°C
ΔΙΑΡΚΕΙΑ ΖΩΗΣ	5 χρόνια
ΣΥΣΚΕΥΑΣΙΑ	Μπουκάλια αλουμινίου 100 ml



# WAX REMOVER



## ΠΡΟΕΤΟΙΜΑΣΙΑ ΕΠΙΦΑΝΕΙΑΣ ΑΥΤΟΚΙΝΗΤΩΝ ΚΑΙ ΚΑΘΑΡΙΣΜΟΣ

Καθαρίζει αποτελεσματικά την επιφάνεια από το κερί και τα υπολείμματα από επιφάνειες χωρίς να τις καταστρέφει.

### ΧΡΗΣΗ ΤΟΥ ΠΡΟΪΟΝΤΟΣ



Ψεκάστε  
την  
επιφάνεια.



Καθαρίστε  
την με πανί.



Πλύνετε με  
νερό.

### ΠΡΟΔΙΑΓΡΑΦΕΣ

ΕΠΙΦΑΝΕΙΕΣ ΕΦΑΡΜΟΓΗΣ	Γυαλί, κεραμικό, πλαστικό, μέταλλο, βαμμένη επιφάνεια, αμάξωμα αυτοκινήτου
ΑΠΟΔΟΣΗ	200ml για 20 m <sup>2</sup> εξαρτάται από η επιφάνεια
ΘΕΡΜΟΚΡΑΣΙΑ ΚΑΘΑΡΙΣΜΟΥ	+ 5°C to + 30°C
ΣΥΝΘΗΚΕΣ ΑΠΟΘΗΚΕΥΣΗΣ	+ 5°C to + 30°C
ΔΙΑΡΚΕΙΑ ΖΩΗΣ	3 χρόνια
ΣΥΣΚΕΥΑΣΙΑ	Πλαστικό μπουκάλι 200 ml. Πλαστικά δοχεία 2 l, 5 l, 25 l



# PAINT PREPARE



## ΠΡΟΕΤΟΙΜΑΣΙΑ ΚΑΙ ΚΑΘΑΡΙΣΜΟΣ ΕΠΙΦΑΝΕΙΩΝ ΑΥΤΟΚΙΝΗΤΩΝ

Το Hendlex Paint Prepare είναι συμπυκνωμένο καθαριστικό, που χρησιμοποιείται για την προετοιμασία της επιφάνειας πριν από τη χρήση νανοεπιβαλύψεων. Το καθαριστικό αφαιρεί, λαδώνει και καθαρίζει την επιφάνεια. Είναι κατάλληλο για όλες τις επιφάνειες που δεν βρέχονται (π.χ. γυαλί, πλαστικό, αμάξωμα αυτοκινήτου κ.λπ.).

### ΧΡΗΣΗ ΤΟΥ ΠΡΟΪΟΝΤΟΣ



Ψεκάστε την επιφάνεια. Η περιοχή εφαρμογής πρέπει να αερίζεται καλά.



Καθαρίστε την μετανά από μικροίρες.

### ΠΡΟΔΙΑΓΡΑΦΕΣ

ΕΠΙΦΑΝΕΙΕΣ ΕΦΑΡΜΟΓΗΣ	Γυαλί, κεραμικό, πλαστικό, μέταλλο, βαμμένη επιφάνεια, αμάξωμα αυτοκινήτου
ΑΠΟΔΟΣΗ	200ml για 30 m <sup>2</sup> ανάλογα με την επιφάνεια
ΘΕΡΜΟΚΡΑΣΙΑ ΚΑΘΑΡΙΣΜΟΥ	+ 5°C to + 30°C
ΣΥΝΘΗΚΕΣ ΑΠΟΘΗΚΕΥΣΗΣ	+ 5°C to + 30°C
ΔΙΑΡΚΕΙΑ ΖΩΗΣ	3 χρόνια
ΣΥΣΚΕΥΑΣΙΑ	Μπουκάλια αλουμινίου 200ml, Πλαστικά δοχεία 2 l, 5 l, 25 l



# PLASTIC RENEWER



## ΠΡΟΣΤΑΤΕΥΕΙ ΚΑΙ ΑΝΑΝΕΩΝΕΙ ΤΟ ΧΡΩΜΑ

Αυτό το προϊόν καθαρίζει και προστατεύει τα πλαστικά μέρη ταυτόχρονα. Ανανεώνει το πλαστικό, ανανεώνει το χρώμα και προστατεύει την επιφάνεια από την υπεριώδη ακτινοβολία, εφαρμόζει πρόσθετη στρώση, η οποία παρέχει «easy-to-clean» αποτέλεσμα. Το προϊόν είναι κατάλληλο για εσωτερικά πλαστικά και μέρη βινυλίου.

### ΙΔΙΟΤΗΤΕΣ:

- Καθαρίζει το πλαστικό από τη βρωμιά
- Ανανεώνει τις επιφάνειες
- Κατάλληλο για λεπτομέρειες από πλαστικό και βινύλιο
- Υδάτινης βάσης και άοσμο

### ΧΡΗΣΗ ΤΟΥ ΠΡΟΪΟΝΤΟΣ



Ανακινήστε καλά πριν τη χρήση.



Ψεκάστε την επιφάνεια.



Καθαρίστε με πανί.

### ΠΡΟΔΙΑΓΡΑΦΕΣ

ΕΠΙΦΑΝΕΙΕΣ ΕΦΑΡΜΟΓΗΣ	Πλαστικό και βινύλιο
ΑΠΟΔΟΣΗ	200ml για 10-20 m <sup>2</sup> ανάλογα με την επιφάνεια
ΙΔΙΟΤΗΤΕΣ ΕΠΙΚΑΛΥΨΗΣ	Ανανεώνει την επιφάνεια Καθαρίζει την επιφάνεια
ΘΕΡΜΟΚΡΑΣΙΑ ΕΦΑΡΜΟΓΗΣ	+ 5°C to + 30°C
ΣΥΝΘΗΚΕΣ ΑΠΟΘΗΚΕΥΣΗΣ	+ 5°C to + 30°C
ΔΙΑΡΚΕΙΑ ΖΩΗΣ	2 χρόνια
ΣΥΣΚΕΥΑΣΙΑ	Μπουκάλια αλουμινίου 200 ml

# ΠΡΟΣΤΑΣΙΑ ΓΙΑ ΚΤΗΡΙΑ

1

**Hendlex HC101**  
Hydrophobic impregnator  
of mineral surfaces

2

**Hendlex HC102**  
Hydrophobic impregnator  
of mineral surfaces

3

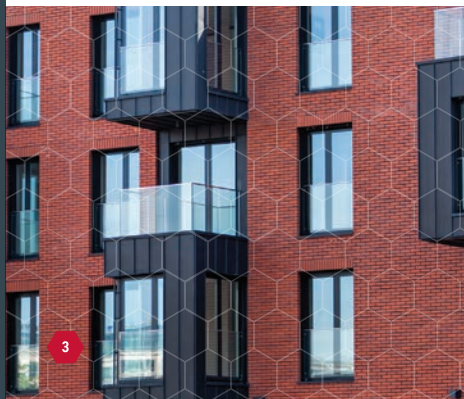
**Hendlex CONCRETE  
OLEO**  
Hydrophobic/oleophobic  
mineral surfaces coating

4

**Hendlex HS101**  
Hydrophobic impregnator  
of mineral polished  
surfaces

5

**Hendlex SL103**  
Hydrophobic impregnator  
of mineral surfaces



# HC101

## HYDROPHOBIC IMPREGNATOR OF MINERAL SURFACES

Το Hendlex HC101 είναι άχρωμος εμπροστικός πορώδων ορυκτών επιφανειών. Το προϊόν έχει βάση το νερό και δεν περιέχει οργανικούς διαλύτες. Το Hendlex HC101 απορροφάται στους πόρους και κάνει την επιφάνεια υδρόφοβη. Ο εμπροστικός είναι ανθεκτικός και δένει στην επιφάνεια με μια χημική διαδικασία.



### ΙΔΙΟΤΗΤΕΣ:

- Υψηλή υδροφοβική ιδιότητα και αποτέλεσμα σφαιροποίησης
- Προστατεύει την επιφάνεια από την απορρόφηση υγρασίας
- Η επιφάνεια συνεχίζει να αναπνέει
- Δεν επηρεάζει το χρώμα της επιφάνειας
- Ανθεκτικό στην υπεριώδη ακτινοβολία
- Το προϊόν δεν περιέχει σιλικόνη, επομένως η επικαλυμμένη επιφάνεια δεν γίνεται γυαλιστερή και δεν έχει αποτέλεσμα υγρής επιφάνειας
- Η επικαλυμμένη επιφάνεια εμποδίζει την ανάπτυξη μούχλας, λειχήνων και τη συσσώρευση βρωμιάς.
- Μειώνει την εξαγωγή αλάτων στην επιφάνεια
- Προστατεύει την επιφάνεια από ρωγμές σε συνθήκες παγετού
- Προστατεύει την επιφάνεια από άλατα και αλκαλικές βλάβες
- Υδατική βάση, δεν έχει πτητικές οργανικές ενώσεις (VOC)

### ΧΡΗΣΗ ΤΟΥ ΠΡΟΪΟΝΤΟΣ



Η επιφάνεια πρέπει να είναι καθαρή και στεγνή.



Εφαρμόστε στην επιφάνεια με ψεκαστήρα χαμηλής πίεσης, ρολό ή εμπροστίοντα την.

### ΠΡΟΔΙΑΓΡΑΦΕΣ

ΕΠΙΦΑΝΕΙΕΣ ΕΦΑΡΜΟΓΗΣ	Σκυρόδεμα, τούβλο από άμμο, τσιμεντοσοβά, πέτρα
ΑΠΟΔΟΣΗ	2-10 m <sup>2</sup> /l
ΑΝΘΕΚΤΙΚΟΤΗΤΑ	Μέχρι 7 χρόνια
ΘΕΡΜΟΚΡΑΣΙΑ ΕΦΑΡΜΟΓΗΣ	+ 4°C to + 40°C. Προστατεύει από τη βροχή για 24 ώρες
ΠΕΡΙΟΔΟΣ ΣΚΛΗΡΥΝΣΗΣ	24 ώρες στους + 20°C
ΜΕΣΗ ΔΙΕΙΣΔΥΣΗ	2-3 mm
ΥΔΡΑΤΜΟΠΕΡΑΤΟΤΗΤΑ	S <sub>d</sub> = 0,09 (m) LST EN ISO 7783-2:2002 V <sub>1</sub> class - high permeability of water vapor (LST EN 15824:2009, 4.2 p.)
ΥΔΡΟΠΕΡΑΤΟΤΗΤΑ	w <sub>24</sub> = 0,096 kg/(m <sup>2</sup> ·h <sup>0.5</sup> ) LST EN 1062-3:2008 W <sub>3</sub> class - low water permeability (LST EN 15824:2009, 4.3 p.)
ΣΥΝΘΗΚΕΣ ΑΠΟΘΗΚΕΥΣΗΣ	+ 4°C to + 40°C
ΔΙΑΡΚΕΙΑ ΖΩΗΣ	2 χρόνια
ΑΡΑΙΩΣΗ	Χρησιμοποιήστε χωρίς αραιώση ή αραιωμένο με νερό έως 1:3 (HC101:water)
ΣΥΣΚΕΥΑΣΙΑ	Πλαστικά δοχεία 2 l, 5 l, 25 l

# HC102

## HYDROPHOBIC IMPREGNATOR OF MINERAL SURFACES

Το HC102 έχει σχεδιαστεί για επιφάνειες από σκυρόδεμα, τούβλα, τσιμεντοσοβά, πέτρες, προϊόντα τερακότας, προστασία κλίνκερ από την υγρασία και τις περιβαλλοντικές επιπτώσεις



### ΙΔΙΟΤΗΤΕΣ:

- Υψηλή υδροφοβική ιδιότητα και αποτέλεσμα σφαιροποίησης
- Η επιφάνεια παραμένει αναπνεύσιμη, δεν επηρεάζει το χρώμα της επιφάνειας
- Ανθεκτικό στην υπεριώδη ακτινοβολία
- Το προϊόν δεν περιέχει σιλικόνη, επομένως η επικαλυμμένη επιφάνεια δεν γίνεται γυαλιστερή και δεν έχει αποτέλεσμα υγρής επιφάνειας
- Η επικαλυμμένη επιφάνεια εμποδίζει την ανάπτυξη μούχλας, λειχήνων και τη συσσώρευση βρωμιάς
- Μειώνει την εξαγωγή αλάτων στην επιφάνεια
- Προστατεύει την επιφάνεια από ρωγμές σε συνθήκες παγετού
- Προστατεύει την επιφάνεια από άλατα και αλκαλικές βλάβες
- Με βάση το νερό, δεν έχει πτητικές οργανικές ενώσεις (VOC)

### ΧΡΗΣΗ ΤΟΥ ΠΡΟΪΟΝΤΟΣ



Η επιφάνεια πρέπει να είναι καθαρή και στεγνή.



Εφαρμόστε στην επιφάνεια με ψεκαστήρα χαμηλής πίεσης, ρολό ή εμποτιζοντας την επιφάνεια.

### ΠΡΟΔΙΑΓΡΑΦΕΣ

ΕΠΙΦΑΝΕΙΕΣ ΕΦΑΡΜΟΓΗΣ	Σκυρόδεμα, τούβλα, τσιμεντοσοβά, πέτρες, προϊόντα από τερακότα, κλίνκερ
ΑΠΟΔΟΣΗ	2-10 m <sup>2</sup> /l
ΑΝΘΕΚΤΙΚΟΤΗΤΑ	5 χρόνια
ΘΕΡΜΟΚΡΑΣΙΑ ΕΦΑΡΜΟΓΗΣ	+ 4°C μέχρι + 40°C
ΠΕΡΙΟΔΟΣ ΣΚΛΗΡΥΝΣΗΣ	24 h στους + 20°C
ΜΕΣΗ ΔΙΕΙΣΔΥΣΗ	2-3 mm
ΥΔΡΑΤΜΟΠΕΡΑΤΟΤΗΤΑ	S <sub>d</sub> = 0,06 (m) LST EN ISO 7783-2:2002 V <sub>1</sub> class – high permeability of water vapor (LST EN 15824:2009, 4.2 p.).
ΥΔΡΟΠΕΡΑΤΟΤΗΤΑ	w <sub>2,1</sub> = 0,194 kg/(m <sup>2</sup> ·h <sup>0,5</sup> ) LST EN 1062-3:2008 W <sub>2</sub> class – medium water penetration (LST EN 15824:2009, 4.3 p.).
ΣΥΝΘΗΚΕΣ ΑΠΟΘΗΚΕΥΣΗΣ	+ 4°C έως + 40°C
ΔΙΑΡΚΕΙΑ ΖΩΗΣ	2 χρόνια
ΑΡΑΙΩΣΗ	Έτοιμο προς χρήση
ΣΥΣΚΕΥΑΣΙΑ	Πλαστικά δοχεία 2 l, 5 l, 25 l

# CONCRETE OLEO

## HYDROPHOBIC / OLEOPHOBIC MINERAL SURFACES COATING

Το σκυρόδεμα CONCRETE OLEO έχει σχεδιαστεί για επιφάνειες από σκυρόδεμα, τούβλα, επιχρίσματα, πέτρες, προϊόντα από τερακότα, προστασία κλίνκερ από υγρασία, βρωμιά, λάδια, λίπη και άλλους ρύπους. Επικάλυψη στην επιφάνεια δημιουργεί ένα εύκολο στο καθάρισμα αποτέλεσμα, οι επιφάνειες παραμένουν καθαρές περισσότερο.



### ΔΙΑΡΚΕΙ ΠΑΝΩ ΑΠΟ 15 ΧΡΟΝΙΑ!

#### ΙΔΙΟΤΗΤΕΣ:

- Υψηλή υδροφοβική ιδιότητα και αποτέλεσμα σφαιροποίησης
- Διεισδύει βαθιά και αντιδρά γρήγορα
- Η επικαλυμμένη επιφάνεια εμποδίζει την ανάπτυξη μούχλας, λειχήνων και τη συσσώρευση βρωμιάς
- Μειώνει την εξαγωγή αλάτων στην επιφάνεια
- Μειώνει τις τσίχλες και τα αυτοκόλλητα να κολλάνε στην επιφάνεια
- Προστατεύει την επιφάνεια από ρωγμές σε συνθήκες κατάψυξης
- Το προϊόν δεν περιέχει σιλικόνη, επομένως η επικαλυμμένη επιφάνεια δεν γίνεται γυαλιστερή και δεν έχει αποτέλεσμα υγρής επιφάνειας
- Προστατεύει την επιφάνεια από άλατα και αλκαλικές βλάβες
- Δεν έχει πτητικές οργανικές ενώσεις (VOC)
- Ανθεκτικό στην υπεριώδη ακτινοβολία

#### ΧΡΗΣΗ ΤΟΥ ΠΡΟΪΟΝΤΟΣ



Η επιφάνεια πρέπει να είναι καθαρή και στεγνή.



Εφαρμόστε στην επιφάνεια με ψεκαστήρα χαμηλής πίεσης, ρολό ή με μέθοδο εμποτισμού.

#### ΠΡΟΔΙΑΓΡΑΦΕΣ

ΕΠΙΦΑΝΕΙΕΣ ΕΦΑΡΜΟΓΗΣ	Σκυρόδεμα, τούβλα, επιχρίσματα, πέτρα, προϊόντα από τερακότα, εξυαλωμένος άνθραξ
ΑΠΟΔΟΣΗ	6-20 m <sup>2</sup> /l
DURABILITY	15 χρόνια
ΘΕΡΜΟΚΡΑΣΙΑ ΕΦΑΡΜΟΓΗΣ	+ 4°C έως + 40°C
ΠΕΡΙΟΔΟΣ ΣΚΛΗΡΥΝΣΗΣ	24 h στους 20°C
ΜΕΣΗ ΔΙΕΙΣΔΥΣΗ	2-3 mm
ΥΔΡΑΤΜΟΠΕΡΑΤΟΤΗΤΑ	S <sub>d</sub> = 0,03 (m) LST EN ISO 7783-2:2002 V <sub>1</sub> class – high permeability of water vapor (LST EN 15824:2009, 4.2 p.).
ΥΔΡΟΠΕΡΑΤΟΤΗΤΑ	w <sub>24</sub> = 0,397 kg/(m <sup>2</sup> ·h <sub>0,5</sub> ) as LST EN 1062-3:2008 W <sub>2</sub> class – medium water penetration (LST EN 15824:2009, 4.3 p.)
ΣΥΝΘΗΚΕΣ ΑΠΟΘΗΚΕΥΣΗΣ	+ 4°C έως + 40°C
ΔΙΑΡΚΕΙΑ ΖΩΗΣ	2 χρόνια
ΑΡΑΙΩΣΗ	Έτοιμο προς χρήση
ΣΥΣΚΕΥΑΣΙΑ	Πλαστικά δοχεία 2 l, 5 l, 25 l

# HS101

## HYDROPHOBIC IMPREGNATOR OF MINERAL POLISHED SURFACES

Το Hendlex HS101 είναι άχρωμος εμποτιστής σιλικόνης για γυαλισμένες μεταλλικές επιφάνειες. Ο εμποτιστής συνδέεται με την επιφάνεια με μια χημική διαδικασία, καθιστά την επιφάνεια υδρόφοβη και εύκολη στον καθαρισμό. Το HS101 έχει σχεδιαστεί για να κάνει τις γυαλισμένες πέτρινες επιφάνειες υδρόφοβες και να τις προστατεύει από τις περιβαλλοντικές επιπτώσεις.

### ΧΡΗΣΗ ΤΟΥ ΠΡΟΪΟΝΤΟΣ



Η επιφάνεια πρέπει να είναι καθαρή και στεγνή.



Αφήστε για 5 λεπτά και στη συνέχεια γυαλίστε με ένα πανί από μικροΐνες



Τρίψτε το στην επιφάνεια.



Αποφύγετε την επαφή με το νερό για 4 ώρες.

### ΠΡΟΔΙΑΓΡΑΦΕΣ

ΕΠΙΦΑΝΕΙΕΣ ΕΦΑΡΜΟΓΗΣ	Γυαλισμένη πέτρα
ΑΠΟΔΟΣΗ	40-60 m <sup>2</sup> /l
ΑΝΘΕΚΤΙΚΟΤΗΤΑ	2 χρόνια
ΘΕΡΜΟΚΡΑΣΙΑ ΕΦΑΡΜΟΓΗΣ	+ 4°C έως + 40°C
ΠΕΡΙΟΔΟΣ ΣΚΛΗΡΥΝΣΗΣ	4 h στους 20°C
ΣΥΝΘΗΚΕΣ ΑΠΟΘΗΚΕΥΣΗΣ	+ 4°C έως + 40°C
ΔΙΑΡΚΕΙΑ ΖΩΗΣ	2 χρόνια
ΣΥΣΚΕΥΑΣΙΑ	Πλαστικά δοχεία 2 l, 5 l, 25 l



# SL103

## HYDROPHOBIC IMPREGNATOR OF MINERAL SURFACES

Το Hendlex SL103 έχει σχεδιαστεί για επιφάνειες από σκυρόδεμα, τούβλα, τσιμεντοσοβά, πέτρες, προϊόντα από τερακότα, προστασία κλίνκερ από την υγρασία και τις περιβαλλοντικές επιπτώσεις με βελτίωση του χρώματος.



Το Hendlex SL103 είναι εμποτιστής για πορώδεις ορυκτές επιφάνειες. Το προϊόν έχει βάση το νερό και δεν περιέχει οργανικούς διαλύτες. Το Hendlex SL103 απορροφάται στους πόρους και κάνει την επιφάνεια υδρόφοβη. Το προϊόν δημιουργεί εφέ «υγρής επιφάνειας» που ενισχύει το χρώμα της επικαλυμμένης επιφάνειας.

### ΙΔΙΟΤΗΤΕΣ:

- ενισχύει το χρώμα της επιφάνειας
- προστατεύει την επιφάνεια από τη διείσδυση νερού
- η επιφάνεια συνεχίζει να αναπνέει
- Η επικαλυμμένη επιφάνεια εμποδίζει την ανάπτυξη μούχλας, λειχήνων και συσσώρευσης βρωμιάς.
- Ανθεκτικό στην υπεριώδη ακτινοβολία
- προστατεύει την επιφάνεια από άλατα και αλκαλικές βλάβες
- δεν έχει πτητικές οργανικές ενώσεις (VOC)
- προστατεύει την επιφάνεια από ρωγμές σε συνθήκες παγετού

### ΧΡΗΣΗ ΤΟΥ ΠΡΟΪΟΝΤΟΣ



Η επιφάνεια πρέπει να είναι καθαρή και στεγνή.

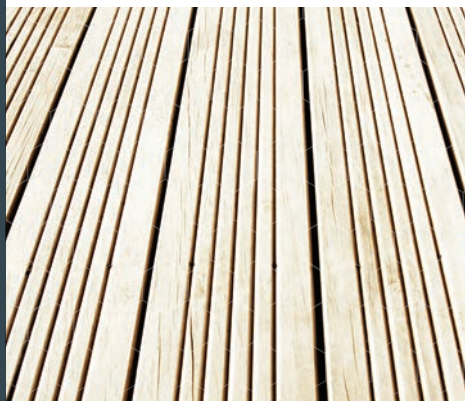


Εφαρμόστε στην επιφάνεια με ψεκαστήρα χαμηλής πίεσης, ρολό ή με μέθοδο εμποτισμού.

### ΠΡΟΔΙΑΓΡΑΦΕΣ

ΕΠΙΦΑΝΕΙΕΣ ΕΦΑΡΜΟΓΗΣ	Σκυρόδεμα, τούβλα, τσιμεντοσοβά, πέτρες, προϊόντα από τερακότα, κλίνκερ
ΑΠΟΔΟΣΗ	2-12 m <sup>2</sup> /l
ΑΝΘΕΚΤΙΚΟΤΗΤΑ	4 χρόνια
ΘΕΡΜΟΚΡΑΣΙΑ ΕΦΑΡΜΟΓΗΣ	+ 4°C εως + 40°C
ΠΕΡΙΟΔΟΣ ΣΚΛΗΡΥΝΣΗΣ	24 ώρες
ΥΔΡΑΤΜΟΠΕΡΑΤΟΤΗΤΑ	S <sub>d</sub> = 0,074 (m) LST EN ISO 7783:2002 V <sub>1</sub> class – high permeability of water vapor (LST EN 1504-2:2004, 4 p.).
ΥΔΡΟΠΕΡΑΤΟΤΗΤΑ	w <sub>24</sub> = 0,084 kg/(m <sup>2</sup> ·h <sup>0.5</sup> ) as LST EN 1062-3:2008 W <sub>3</sub> class – low water permeability (LST EN 1504-2:2004, 4p.)
ΣΥΝΘΗΚΕΣ ΑΠΟΘΗΚΕΥΣΗΣ	+ 4°C εως + 40°C
ΔΙΑΡΚΕΙΑ ΖΩΗΣ	2 χρόνια
ΣΥΣΚΕΥΑΣΙΑ	Πλαστικά δοχεία 2 l, 5 l, 25 l

# OVERVIEW



Hendlex WOOD  
OLEO  
Hydrophobic /  
oleophobic wood  
impregnator

# WOOD OLEO

## HYDROPHOBIC / OLEOPHOBIC WOOD IMPREGNATOR

Το Hendlex Wood OLEO έχει σχεδιαστεί για να προστατεύει τα προϊόντα ξύλου από την υγρασία, τη βρωμιά, το λίπος, το λάδι και άλλες ακαθαρσίες. Το προϊόν δημιουργεί ένα ήπιο καθαριστικό αποτέλεσμα στην επιφάνεια και παραμένει καθαρό για μεγαλύτερο χρονικό διάστημα.

Το Hendlex Wood OLEO είναι άχρωμος εμποτιστής ξύλου με βάση το νερό. Το προϊόν απορροφάται στους πόρους της επιφάνειας. Δένει χημικά και προστατεύει την επιφάνεια από το νερό και το λάδι. Το προϊόν αποτελείται από φθοριοσιλάνια (το μέγεθος του μορίου είναι περίπου 1 nm), και έτσι απωθεί το νερό, το λίπος και το λάδι. Η επικαλυμμένη επιφάνεια δεν αλλάζει χρώμα, δεν έχει παρενέργειες (εφέ υγρής επιφάνειας, γυαλάδα). Η επιφάνεια παραμένει διαπερατή από τον αέρα.

### ΙΔΙΟΤΗΤΕΣ:

- Υψηλή υδροφοβική ιδιότητα και αποτέλεσμα σφαιροποίησης νερού
- Οι καλυμμένες επιφάνειες αποκτούν πολύ καλή υγρασία και απόρριψη λαδιού
- Ανθεκτικό στην υπεριώδη ακτινοβολία
- Οι επιφάνειες παραμένουν καθαρές για μεγαλύτερο χρονικό διάστημα και καθαρίζονται εύκολα
- Μειώνει την προσκόλληση σίχλας και αυτοκόλλητων στην επιφάνεια
- Αποτρέπει την ανάπτυξη μούχλας και λειχήνων, τη συσσώρευση βρωμιάς στην επιφάνεια
- Αυξάνει την αντίσταση της επιφάνειας στο κρύο
- Προστατεύει την επιφάνεια από αλατούχα και αλκαλικές ουσίες
- Δεν περιέχει πτητικές οργανικές ενώσεις (VOC)

### ΧΡΗΣΗ ΤΟΥ ΠΡΟΪΟΝΤΟΣ



Η επιφάνεια πρέπει να είναι καθαρή και στεγνή.



Εφαρμόστε στην επιφάνεια με ψεκαστήρα χαμηλής πίεσης, ρολό ή με μέθοδο εμποτισμού.

### ΠΡΟΔΙΑΓΡΑΦΕΣ

ΕΠΙΦΑΝΕΙΕΣ ΕΦΑΡΜΟΓΗΣ	Ξύλο
ΑΠΟΔΟΣΗ	6-20m <sup>2</sup> /l
ΑΝΘΕΚΤΙΚΟΤΗΤΑ	8 χρόνια
ΘΕΡΜΟΚΡΑΣΙΑ ΕΦΑΡΜΟΓΗΣ	+ 4°C εως + 40°C
ΠΕΡΙΟΔΟΣ ΣΚΛΗΡΥΝΣΗΣ	24 ώρες στους 20°C
ΣΥΝΘΗΚΕΣ ΑΠΟΘΗΚΕΥΣΗΣ	+ 4°C εως + 40°C
ΔΙΑΡΚΕΙΑ ΖΩΗΣ	2 χρόνια
ΣΥΣΚΕΥΑΣΙΑ	Πλαστικά δοχεία 2l, 5l, 25l



# ANTIGRAFFITI

1

Hendlex  
GRAFFITI REMOVER

2

Hendlex  
GRAFFITI REMOVER  
HD

3

Hendlex  
ANTIGRAFFITI SP  
Protection from graffiti



# GRAFFITI REMOVER

Το Hendlex Graffiti remover είναι εξαιρετικά αποτελεσματικό υλικό αφαίρεσης γκράφιτι. Το προϊόν έχει σχεδιαστεί για την αφαίρεση γκράφιτι ή ανεξήτιλους μαρκαδόρους από την επιφάνεια. Διαλύει γρήγορα και αποτελεσματικά τα χρώματα από την επιφάνεια.

## ΧΡΗΣΗ ΤΟΥ ΠΡΟΪΟΝΤΟΣ



Η επιφάνεια πρέπει να είναι στεγνή.



Εφαρμόστε με ρολό ή πινέλο.



Περιμένετε 15-40 λεπτά. Μην αφήνετε το προϊόν να στεγνώσει, εάν χρειαστεί, εφαρμόστε επιπλέον προϊόν.



Ξεπλύνετε με νερό υψηλής πίεσης. Εάν χρειάζεται, επαναλάβετε τη διαδικασία.



## ΠΡΟΔΙΑΓΡΑΦΕΣ

ΑΠΟΔΟΣΗ	200-400 ml/m <sup>2</sup>
ΘΕΡΜΟΚΡΑΣΙΑ ΕΦΑΡΜΟΓΗΣ	+ 0°C εως + 40°C
ΣΥΝΘΗΚΕΣ ΑΠΟΘΗΚΕΥΣΗΣ	+ 0°C εως + 40°C
ΔΙΑΡΚΕΙΑ ΖΩΗΣ	2 χρόνια
ΣΥΣΚΕΥΑΣΙΑ	Πλαστικά δοχεία 2l, 5l, 25l



**ΑΠΟΚΛΕΙΣΤΙΚΗ ΔΙΑΝΟΜΗ ΣΕ ΕΛΛΑΔΑ ΚΑΙ  
ΚΥΠΡΟ**

**ΔΗΜΗΤΡΙΟΥ ΑΒΕΕΕ**

Καλοχώρι, Θεσσαλονίκη, ΤΚ 57009 ΕΛΛΑΔΑ

Τ.Θ. 1147, τηλ. +30 2310 752 609

info@superlux.gr www.superlux.gr

[www.hendlex.com](http://www.hendlex.com)